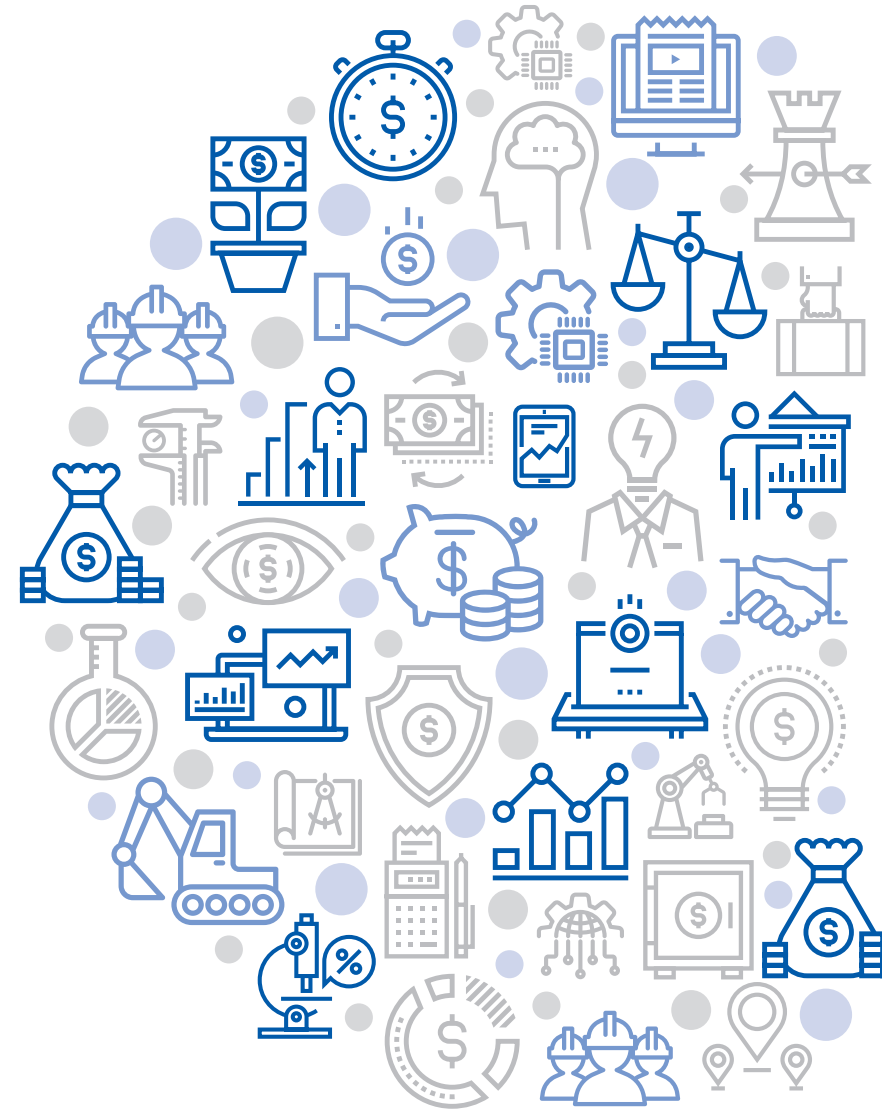


민관합동 투자지원단



산업통상자원부



대한상공회의소

경제 성장잠재력 확충, 일자리 창출 등을 위한 투자 활성화 추진

신산업 일자리 창출 민간 투자 프로젝트 지원방안” 마련 (’18.10월)

- ◆ 5대 신산업분야의 141개 민간 일자리 창출 투자 프로젝트(125조원)를 발굴,
- ◆ 프로젝트별로 전담관(업종 담당과장)을 지정하여 밀착 지원

민관합동 투자지원단 출범 (’19.2.21)

- ◆ 전산업 분야로 확대
- ◆ 민관합동 밀착지원체계 구축
- ◆ 월별 분기별 이행지원 실적점검

기업의 애로사항을

이렇게 지원합니다.

“공장을 증설하려는데 전력, 용수 등 산업인프라가 부족해요. 한전, 지자체 등을 각각 찾아 다니려니 힘들어요.

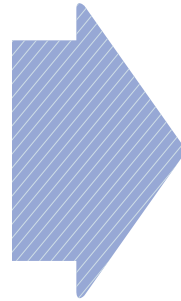
신제품을 개발했는데 팔 곳이 마땅찮아 투자가 망설여져요.

보건분야 규제로 R&D투자도 고민돼요. 규제샌드박스 적용은 안될까요?

대기업 기술을 이전받아 제품을 생산하고 싶은데 방법을 모르겠습니다.

다른 분야로 사업을 다각화 하고 싶은데 금융지원이 될까요?

지방기업인데 인력채용이 어려워요.”



👉 투자 애로 해소

1. 신속 인·허가
2. 규제·제도 개선
3. 산업인프라 적기 공급
4. 주민수용성 확보

👉 수요 창출 지원

1. 시범·실증사업
2. 초기 시장창출(보조금, 공공수요)

👉 상생생태계 구축지원

1. 대기업 유무형 자산 활용지원
2. 기술개발 지원
3. 사업전환 지원(기업활력제고특별법)

전담인력을 통한 맞춤형 지원

☑ 지원 전담반

대규모 투자프로젝트는 산업부를 중심으로 관계부처, 유관기관이 참여하는 팀이 구성되어 적기이행을 지원합니다.

☑ 전담관

주요 투자프로젝트는 산업부 업종 담당과장이 적기이행을 지원합니다.

☑ 프로젝트 매니저(PM)

일반 투자프로젝트는 해당분야 전문가(산업부, 업종단체 및 공공기관 직원 등)가 적기이행을 지원합니다.

☑ 산업인프라 종합상담지원

한전, 산업단지공단, 수자원공사, 농어촌공사 등 산업인프라 지원기관이 원스톱 상담을 지원합니다.

☑ 기업활력법 활용지원센터

사업구조조정, 기업재편 관련 상담 및 사업재편 절차 간소화, 사업전환자금 지원, 정부R&D가점 제공 등을 알려드립니다.



이행 지원 사례

전담관 활동 사례

☑ 기업활력제고를 위한 특별법 적용

반도체 장비업체인 A사는 이차전지 분야로 사업다각화를 고민하던 중 사업재편지원 제도를 소개받음

☑ 규제샌드박스 적용

바이오 기업인 B사는 의료분야 규제로 고민 중 규제 샌드박스 적용을 받아 실증사업 추진 중

☑ 지방투자 보조금

지방이전, 신증설 및 위기지역 투자기업 대상 투자촉진 보조금 지급 ('18년 89개사 지원)

전담반 운영 사례



석유화학분야 전담반 사례

기업애로

설비 증설 시 전력, 용수, 폐수처리시설, 입지 등 산업인프라 부족 예상

맞춤형 지원

산업부 전담반 구축
(*반장 : 소재부품산업국장)

정부, 지자체, 유관기관, 업계가 참여하여 합동회의를 개최, 투자애로 해소방안 마련



정책추진 사례

☑ 수요 창출지원

- 우편배달용 초소형전기차 1만대 구매 (~'20)
- 전국 고속도로 정밀맵 및 주요노선 스마트도로 구축(~'22)

☑ 상생생태계 구축

- IoT가전 빅데이터 활용 지원센터 구축(~'21)
- 반도체/디스플레이 분야 대기업 양산라인 활용 중소 기업 성능평가 및 인증 지원 (계속)

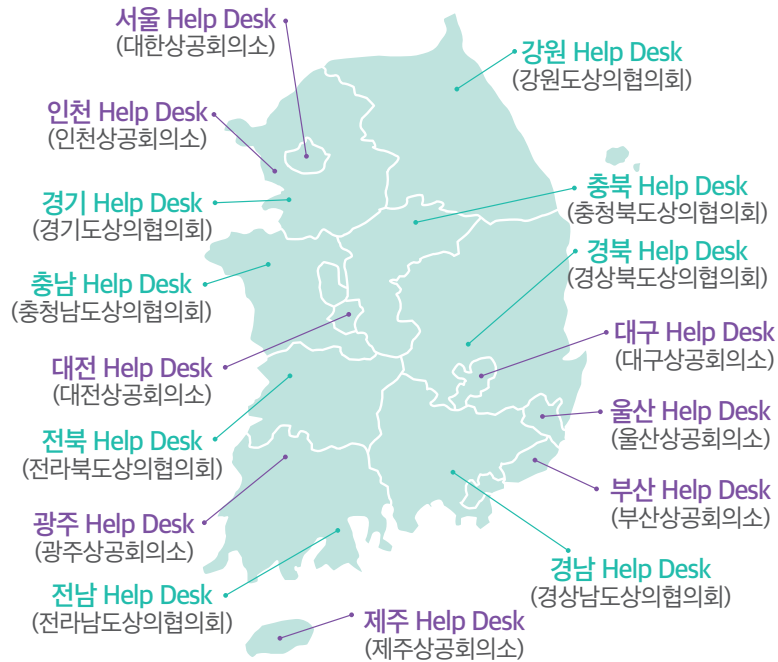
종합 접수센터



대한상공회의소

TEL 02-6050-3860 | E-MAIL helpdesk@korcham.net

전국 상공회의소 (16개)



업종별 협·단체 (10개)



공공기관 (5개)



