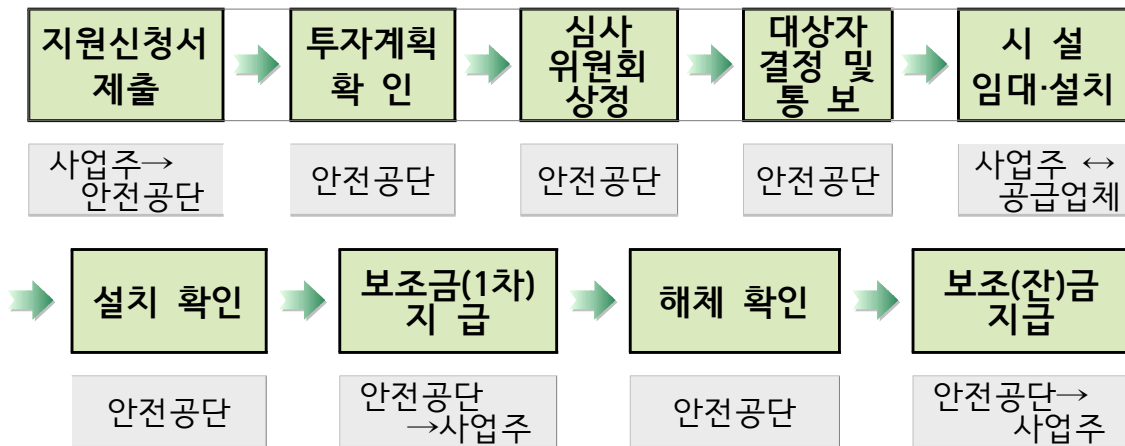


소규모 건설현장 '시스템비계' 설치비용 지원

① 대상 및 지원금액

- 지원대상 : 공사금액 10억원 미만 건축공사
 - * 1,000대 이내건설업체 시공, 공공기관 발주공사는 지원대상에서 제외
- 대상시설 : 시스템비계 임대·설치·해체
- 지원금액 : 1개 업체당 1천만원 이하(지원기간 : 최대 5개월 이내)
 - 강관 및 시스템비계의 단위면적(m²)당 표준단가를 설정하여 설치면적에 따른 차액 지원
 - 지반정리 비용 지원(90만원 한도로 실제 투입비용)
- 예산 : 70억원(시행기간 : 예산 소진시까지)
- 사업시행기관 : 한국산업안전보건공단(지역본부·지도원)

② 지원 절차



* 보조금(1차)지급 : 신청하는 사업주에 한하여 보조결정금액의 최대 70%까지 지급

- 자세한 사항은 한국산업안전보건공단 홈페이지(<http://www.kosha.or.kr>)를 참조하시기 바랍니다.

고 용 노 동 부

“함께하는 공정사회! 더 큰 희망 대한민국”



보도자료

“국민 누구나 일할 수 있고 일을 통해 행복한 나라”

- ▶ 보도일시: 2013.3.14(목) 조간,
<인터넷 3.13(수) 12:00 이후>
- ▶ 총 2 쪽

❖ 건설산재예방과 과장 이철우
서기관 곽광훈
☎ 02-6922-0951

< 본 자료는 <http://www.molab.go.kr>(알림마당)에서도 볼 수 있습니다. >

소규모 건설현장에 ‘시스템비계’ 설치 비용 지원

- 18일(월)부터 현장당 최대 1,000만원까지

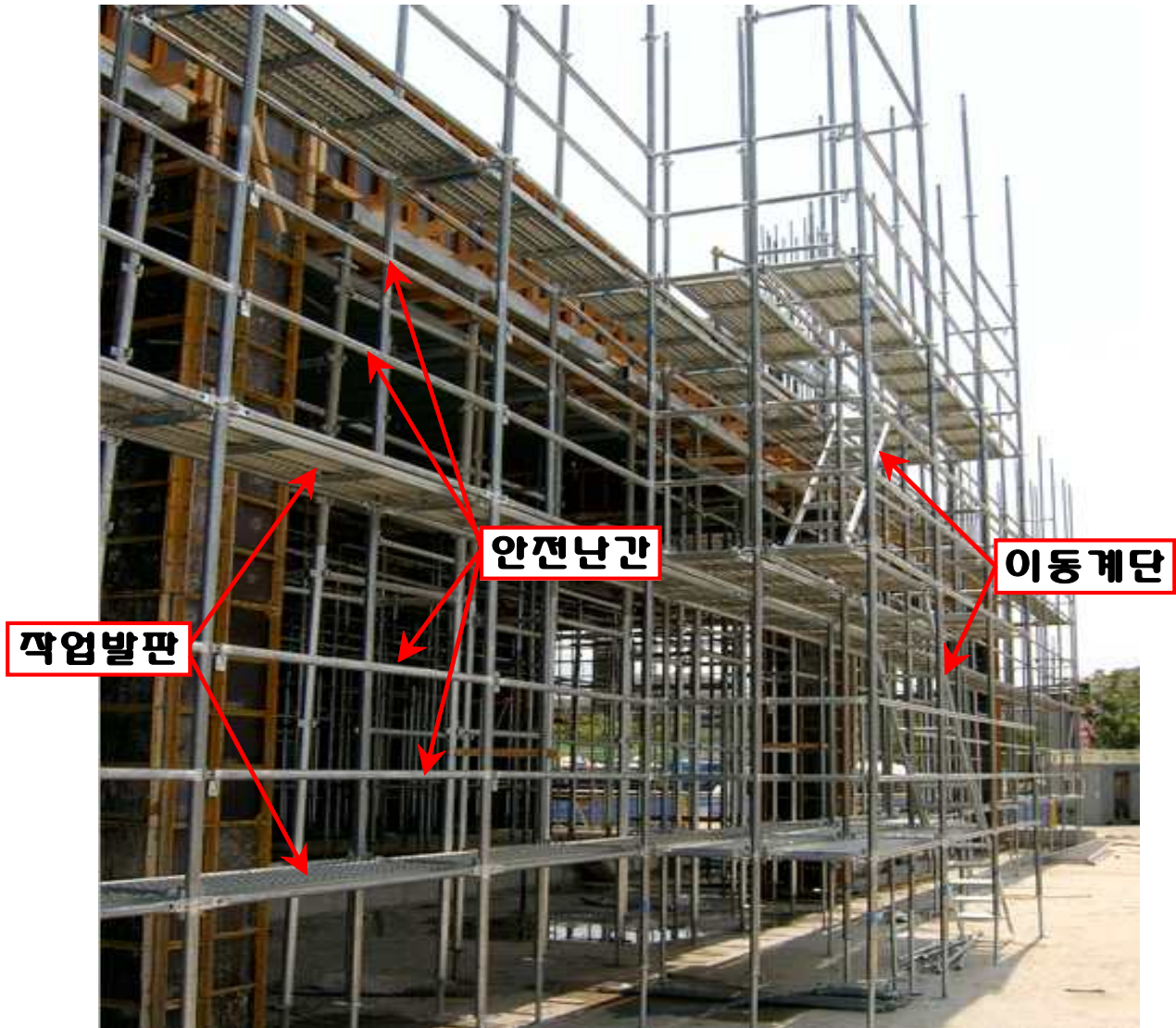
- 오는 18일부터 소규모 건설현장에서 외부비계를 ‘시스템비계’로 설치하면 설치비용이 지원된다.
- 공사금액 10억원 미만의 소규모 건설현장에서 발생하는 산업 재해가 전체 건설업 재해의 약 65%를 차지하는 등 증가 추세에 있고, 이중 ‘추락’으로 인한 재해가 34%를 차지하고 있다.
 - * 10억원미만 건설현장 재해현황 : '10년(14,223명, 건설업 전체재해의 63%) → '11년(15,018명, 66%)→ '12년(15,183명, 65%)
- 특히, 사망재해중 추락으로 인한 사망이 53%에 이르고 있어 소규모 건설현장에 대한 대책이 시급한 실정이다.
- 소규모 건설현장에서 추락사고가 많이 발생하는 이유는 외부비계(飛階, Scaffolding)에 작업발판과 안전난간을 설치하지 않은 채 위험하게 작업을 하고 있고
- 수시로 생성·소멸하는 건설현장의 특성상 이를 예방할 수 있는 행정력이 부족한 것도 현실이다.
 - * 공사금액 10억원 미만의 소규모 현장은 연간 50~60만개에 이르고 공사기간도 약 4~5개월에 불과

- 이에, 고용노동부는 재해가 많이 발생하고 안전시설 설치능력이 부족한 공사금액 10억원 미만 소규모 건설현장의 건축공사에 대하여
 - 건축물 외부에 설치하는 ‘비계’를 작업발판과 안전난간이 갖추어진 ‘시스템 비계’(붙임 ‘시스템비계’ 참고)로 설치할 경우에는 안전조치가 없는 ‘강관비계’(붙임 ‘강관비계’ 참고) 설치시 드는 비용의 차액과 부대비용을 지원하기로 했다.
- 올해 지원자금은 70억원으로 1곳당 1,000만원까지 지원하게 되며, 강관비계 및 시스템비계의 단위면적(m²)당 표준단가를 설정하여 설치면적에 따른 차액을 사업주에게 지급할 예정이다.
 - 아울러, 시스템비계 설치를 위해 지반정리 등 추가적으로 드는 비용도 90만원까지 지원한다.
- 지원을 희망하는 건설현장은 한국산업안전보건공단 지역본부 또는 지도원에 신청하여 승인을 받고, 산업안전보건공단에 등록된 임대업체를 통해 시스템비계를 설치하면 된다.
- 조재정 노동정책실장은 “건설현장에서는 안전하기는 하나 비용이 많이 드는 시스템비계 설치를 꺼리는 경향이 있는 것이 사실” 이라면서 “이번 시스템비계 설치비용 지원을 계기로 건설현장의 안전의식이 높아지기를 바란다”고 밝혔다.
 - 또한, “건설현장에서 외부비계에 작업발판을 설치하지 않거나 안전난간을 설치하지 않으면 즉시 사법처리(형사 입건) 하는 등 비계의 안전시설에 대한 단속을 강화하겠다”고 강조했다.

<참고>

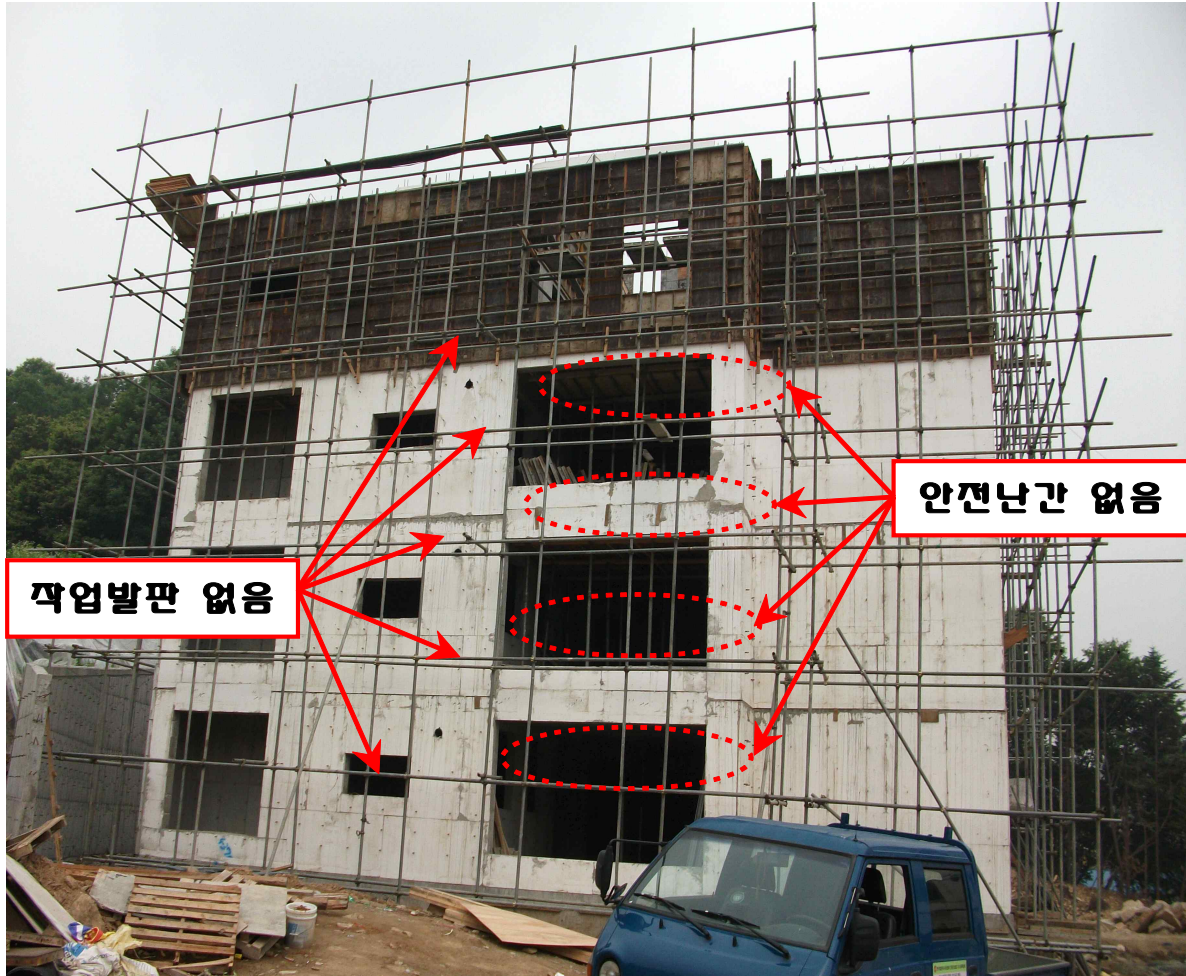
시스템비계 및 강관비계

□ 시스템비계



[안전난간] 사람이 떨어지지 않도록 보호하는 시설
[작업발판] 작업자가 딛고 서서 작업하기 위한 시설

□ 강관비계



〈 공사금액별 지원금(예시)〉

- ◆ 공사금액 10억원 공사(공사기간 4개월, 비계설치면적 780m²)의 경우 865만원 지원(시스템비계 비용 1,611만원 + 지반정리비 최대 90만원 - 강관비계 비용 835만원)
- ◆ 공사금액 5억원 공사(공사기간 3개월, 비계설치면적 480m²)의 경우 517만원 지원(시스템비계 비용 874만원 + 지반정리비 최대 90만원 - 강관비계 비용 447만원)

* 자세한 사항은 한국산업안전보건공단 홈페이지(<http://www.kosha.or.kr>) 참조