

번화-로 빛어낼 미래,

Land & Housing

내

Life & Human

Love & Happiness

국민의 희망을 담겠습니다

한국토지주택공사

2022년 발주계획

1. '21년 발주실적
2. '22년 잠정발주계획
3. 향후 계획

KOREA LAND & HOUSING CORPORATION
한국토지주택공사

1. '21년 발주실적

발주실적

공사 8.4조원, 용역 1.3조원 등 총 9.7조원 발주

입찰유형별 현황

(단위: 조원)

구분		금액
공사	합계	8.4
	종심제	3.3
	간이종심제	1.3
	적격심사	1.8
	기타	2.0
용역	합계	1.3
	종심제	0.4
	적격심사	0.4
	기타	0.5
합계		9.7

2. '22년 잠정발주계획

주거복지로드맵 목표 달성, 경제 활성화,
일자리 창출 등 공적 역할 수행을 위해
총 11.3조원 규모 발주계획 수립



1) 총괄

공사(토지)

(단위: 억원)

구분	건수	금액	비고
합계	1,625	113,916	
공사	938	103,013	
토지	168	22,704	
종합심사	13	11,253	도로개설 공사, 도시기반건축물 건설공사 등
간이형	31	7,105	조성공사, 조경공사 등
적격심사	121	3,970	전기공사, 통신공사, 조경공사 등
기타	3	376	폐처리시설 공사, 자동크린넷 공사 등

1) 총괄

공사(주택), 용역

(단위: 억원)

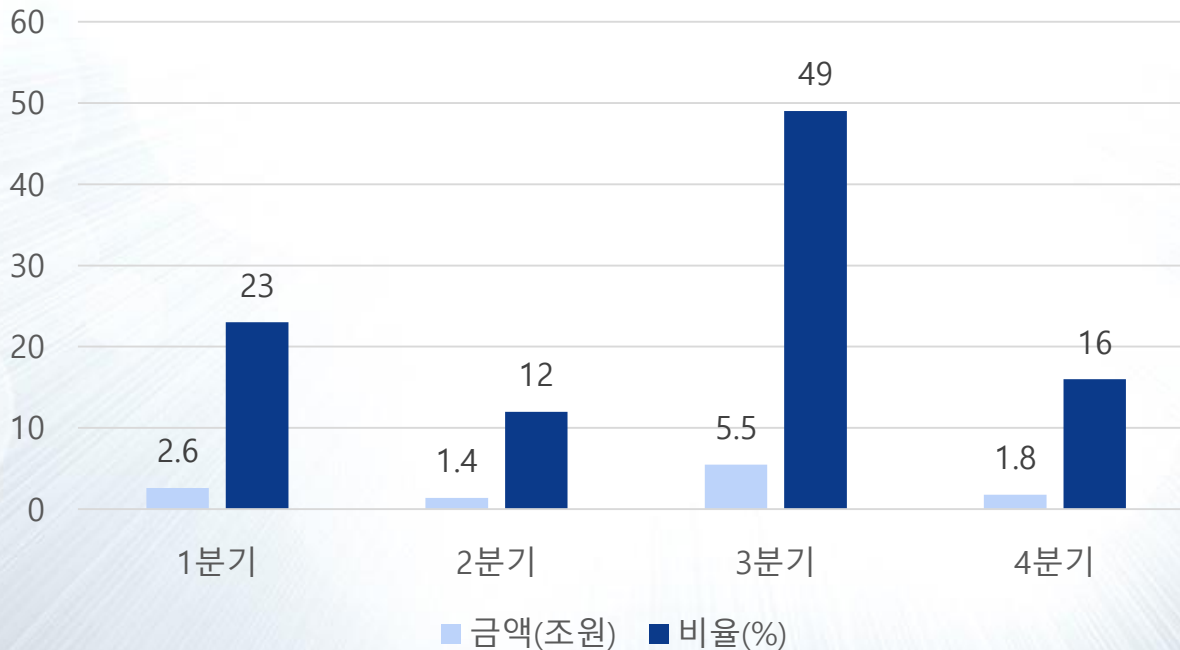
구분		건수	금액	비고
공사	주택	770	80,309	
	종합심사	43	53,884	아파트 건설공사
	간이형	50	8,606	아파트 건설공사 및 전기, 통신, 소방, 조경공사 등
	적격심사	677	17,819	아파트 전기, 통신, 소방, 조경공사 등
	기타	-	-	
용역		687	10,903	
	종합심사	80	3,948	조사설계, 건설사업관리용역 등
	적격심사	383	4,020	폐기물처리, 환경영향평가 용역 등
	기타	224	2,935	설계공모, 공동주택 설계용역 등

2) 분기별 계획

◆ 상반기 4조원(35%), 하반기 7.3조원(65%) 발주 계획

(단위: 조원)

합 계	1분기	2분기	3분기	4분기
11.3 (100%)	2.6 (23%)	1.4 (12%)	5.5 (49%)	1.8 (16%)



3) 공종별 계획

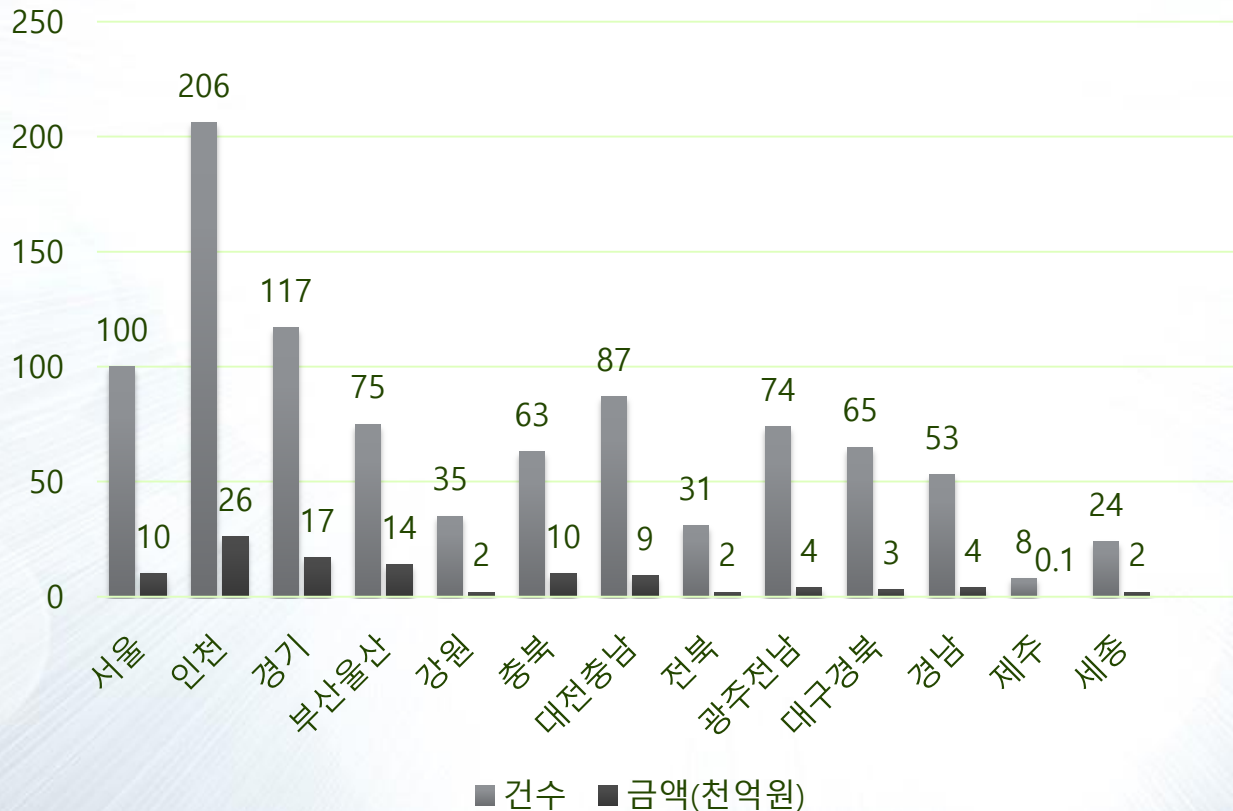
◆ 공사발주 10.3조원(건축, 전기, 통신, 소방 공사가 전체 72% 차지),

용역발주 1조원(기술용역 0.9조원 일반용역 0.1조원) (단위: 억원)

구분	공종	건수	비율	금액	비율
합계		1,625	100	113,916	100
공사	소계	938	58	103,013	90
	건축	210	13	65,499	58
	전기,통신,소방	380	23	16,035	14
	토목	44	3	11,740	10
	조경	110	7	6,522	6
	기계	176	11	2,932	2
	기타	18	1	285	0.3
용역	소계	687	42	10,903	10
	기술용역	495	30	9,601	9
	일반용역	192	12	1,302	1

4) 지역별 계획

◆ 서울, 인천, 경기 수도권 3개 지역본부 및 대전충남, 부산울산, 광주전남 지역의 비중이 높음



5) 주요 발주계획 (공사)

◆ 세부내역은 LH 전자조달시스템 참고

사업유형	발주내역	발주금액 (억원)	발주시기 (월)
합계	938건	103,013	
중심제 (56건)	울산다운2 A-3BL 아파트 건설공사	3,433	9
	도청이전신도시 RM2BL 아파트 건설공사	2,893	7
	청주지북 B-1BL 아파트 건설공사	2,679	3
	성남복정2 A1BL 아파트 건설공사	2,394	9
	고양장항 S-1BL 아파트 건설공사	2,367	9
	청원오창 2BL 아파트 건설공사	2,253	7
간이형 중심제 (81건)	울산다운2 공공주택지구 조경공사	389	10
	전주탄소소재국가산업단지 조성공사	385	3
	순천도시첨단산단 A-1BL 아파트 건설공사	367	9
	의정부우정 공공주택지구 조성공사	364	9
	한남대 캠퍼스 혁신파크 HUB동 건설공사	364	3
	청주지북 A-4BL 아파트 건설공사	349	3

6) 주요 발주계획 (공사)

◆ 세부내역은 LH 전자조달시스템 참고

사업유형	발주내역	발주금액 (억원)	발주시기 (월)
적격심사 (798건)	부산강동 공공주택지구 조성공사	130	8
	행정중심복합도시 4-2생 공동캠퍼스 전기공사	125	4
	청주지북 B1BL 아파트 전기공사	124	5
	파주운정3 A20BL 아파트 전기공사	123	11
	강원양구(마을정비형) 아파트 건설공사	122	3
	강원정선(마을정비형) 아파트 건설공사	122	3
기타 (3건)	김포마송 자동크린넷 시설보완공사	150	3
	광명시흥 일반산단 공공폐처리시설 건설공사	226	7

7) 주요 발주계획 (용역)

◆ 세부내역은 LH 전자조달시스템 참고

사업유형	발주내역	발주금액 (억원)	발주시기 (월)
합계	687건	10,903	
중심제 (29건)	광명시흥 공공주택지구 조사설계용역	261	27
	의왕군포안산 공공주택지구 조사설계용역	173	10
	화성진안 공공주택지구 조사설계용역	146	10
적격심사 (333건)	하남교산 지장송전선로 이설공사 설계용역	111	5
	인천가정2 공공주택지구 조경 기본 및 실시설계 용역	81	12
	특별수선예치금 위탁 운용증권사 선정 용역	65	3
기타 (244건)	2022년 LHQ+ 입주고객 품질 서비스 용역(상반기)	110	5
	2022년 LHQ+ 입주고객 품질 서비스 용역(하반기)	88	9
	행복도시 향토유물박물관 전시설계 및 제작설치 용역	85	7

3. 향후 계획

- ◆ 연간 확정 계획은 3월 말 공시 예정입니다
- ◆ 발주금액은 지급자재가 포함된 금액이며 실제 발주는 공사의 경영상황과 인허가, 보상, 공사여건 및 발주시기, 금액의 적정성 등을 면밀히 검토한 후 시행할 계획입니다.
- ◆ 세부 발주계획은 LH전자조달시스템 (<http://ebid.lh.or.kr>)에 공개되어 있습니다.



국민의 '더 나은 내일'