

2016년 발주 계획

CONTENTS

I. '15년 발주실적

II. '16년 발주계획

III. 향후계획



I. '15년 발주실적

발주내역

토지사업 2.4조원, 주택사업 9조원 등 총 12.2조원 발주

부문별 현황

◆ 토지사업(2.4조)

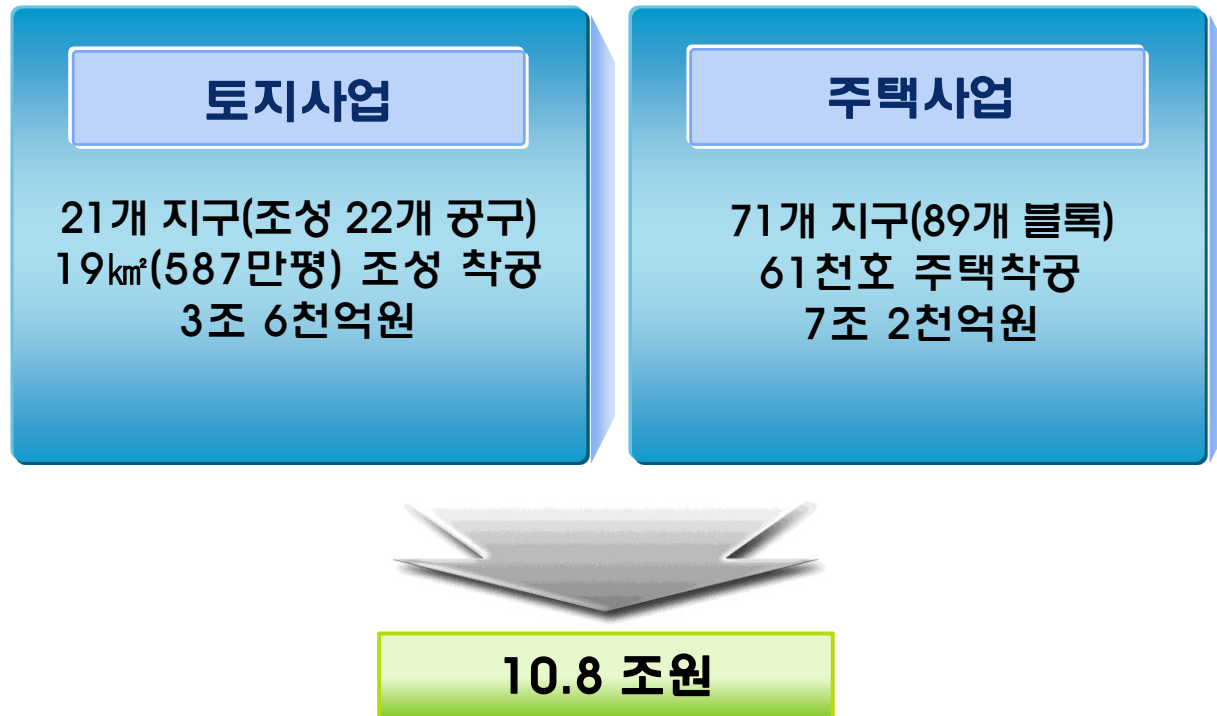
- 조성공사(0.8조) : 세종시, 아산탕정, 오산세교2, 화성동탄2 등
- 도로공사(0.2조) : 위례, 하남미사, 김포, 화성봉담2 등
- 조경공사(0.3조) : 세종시, 화성동탄2, 화성봉담2, 대구국가산단 등
- 건축·기타(0.9조) : 기업지원허브(판교), 아트빌리지(김포한강) 등

◆ 건축사업(9조) : 양주옥정, 시흥은계, 부산만덕, 대전대신 등

◆ 용역(0.6조)

Ⅱ. '16년 발주계획(잠정)

- ◆ 내의 경영여건을 감안하여 10.8조원 규모로 발주계획 수립
- ◆ 사업지구별 · 부문별 여건을 감안, 탄력적으로 운영



1. 총괄

공사(토지)

(단위: 건, 천억원)

구분	건수	금액	비고
합계	871	108	
공사	643	106	
토지	223	35	
토목	72	22	단지조성, 도로, 구조물, 철거 등
공공건축	11	2	도서관, 학교 등 공공건축물
조경	28	5	토지사업 조경공사
환경	6	2	하수(폐수)처리시설 등
전기통신	103	3	가로등, 전기, 송전선로이설, 도시정보화 등
기타	3	0	

1. 총괄

공사(주택), 용역

(단위: 건, 천억원)

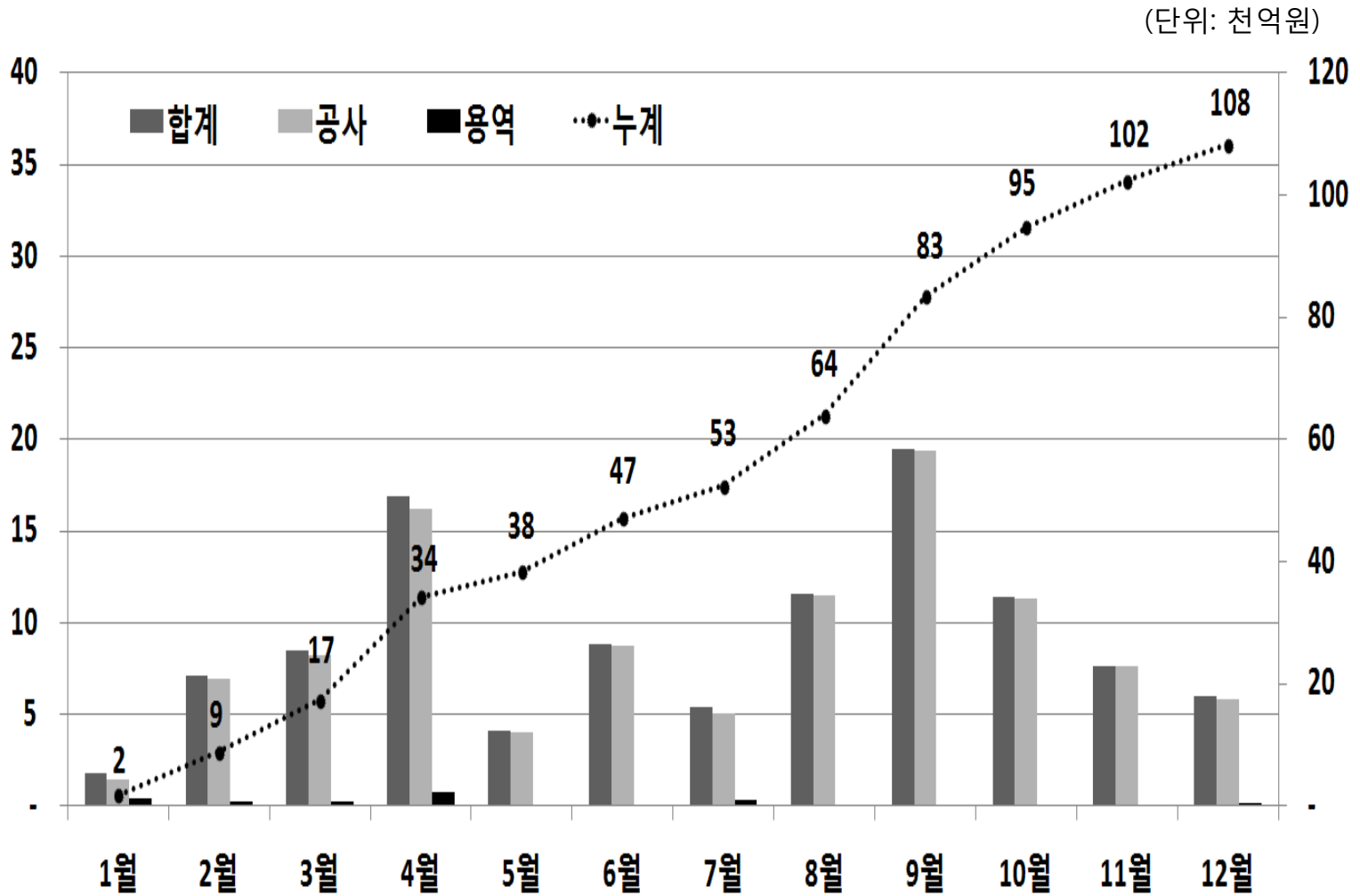
구분		건수	금액	비고
공사	주택	420	71	
	건축	89	55	아파트 건축공사
	조경	71	3	아파트 조경공사
	전기통신 기계	253	14	아파트전기,통신,도시가스,옥외기계 등
	기타	7	0	아파트 자동크린넷 시설공사 등
용역		228	2	
	토지	180	1	조사설계, 공공건축설계, 문화재, 감리, 영향평가, 도시정보화, 폐기물 등
	주택	48	1	아파트설계, 폐기물 등

2. 분기별 계획

(단위: 천억원)

구 분	합 계	1/4 분기	2/4 분기	3/4 분기	4/4 분기
합 계	108 (100%)	17 (16%)	30 (27%)	36 (34%)	25 (23%)
공 사	106 (100%)	17 (16%)	29 (27%)	36 (34%)	25 (23%)
토지사업	35	8	9	9	8
주택사업	71	8	20	27	16
용 역	2.29	0.80	0.84	0.45	0.19

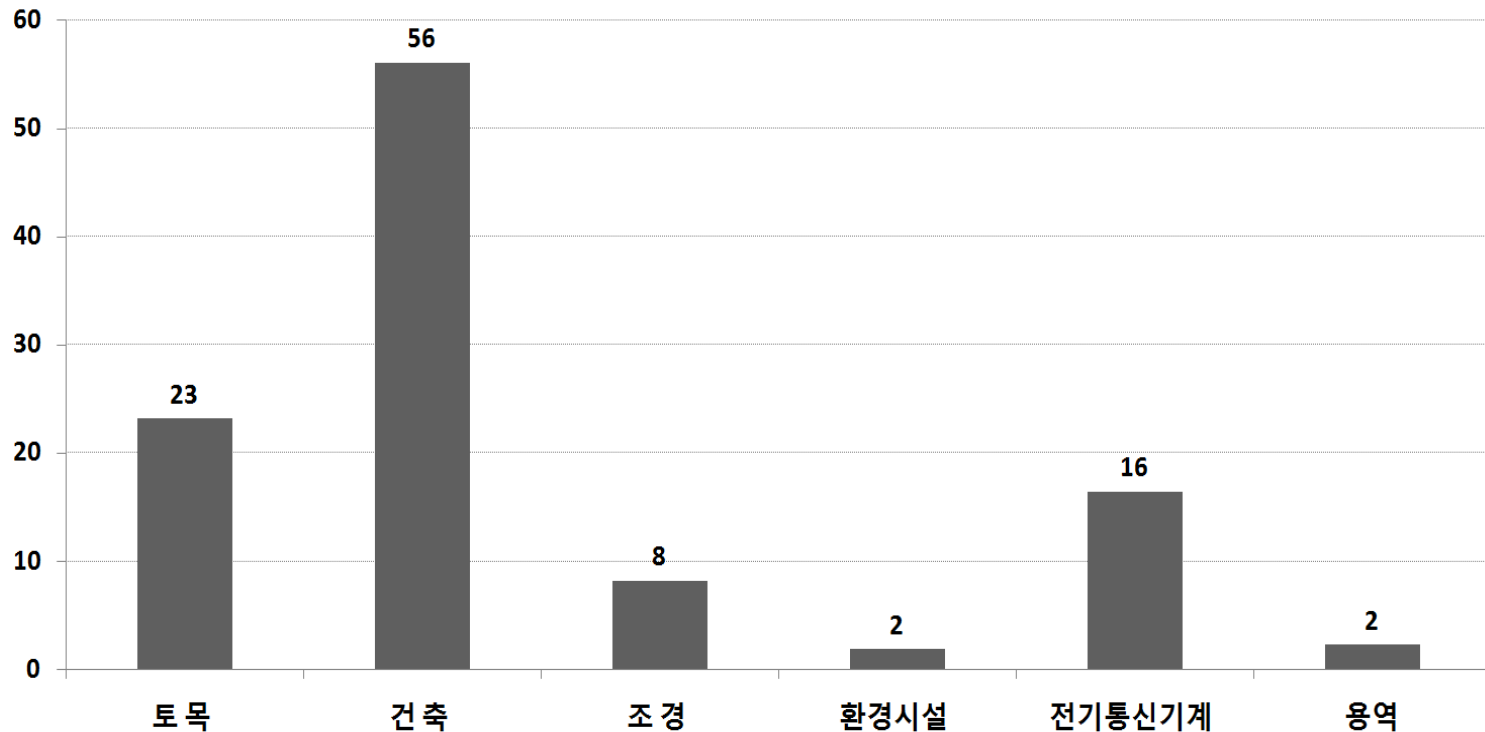
3. 월별 계획



4. 건설산업 부문별 계획

◆ 건축 5.6조원(53%), 토목 2.3조원(20%),
전기통신기계 1.6조원(16%)을 발주할 계획임

(단위: 천억원)



4. 건설산업 부문별 계획

공사부문

(단위: 천억원)

구분	합계	토목	건축	조경	환경시설	전기통신기계	비고
합계	106	22	57	8	2	17	
토지	35	22	2	5	2	3	
주택	71	0	55	3	0	14	

용역부문

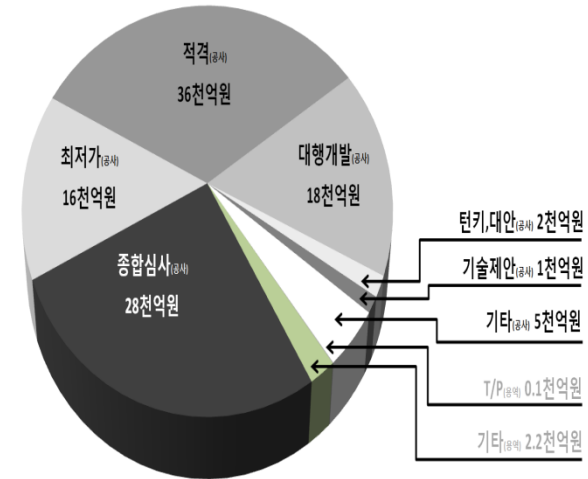
(단위: 천억원)

구분	합계	설계용역	영향평가	문화재	감리	폐기물	기타	비고
합계	2.29	1.67	0.06	0.03	0.17	0.25	0.11	
토지	1.06	0.58	0.06	0.03	0.05	0.25	0.08	
주택	1.23	1.09	-	-	0.12		0.03	

5. 발주유형별 계획

(단위: 건, 천억원)

구 분		건수	금액	비율
합 계		871	108	100%
공 사	소 계	643	106	99%
	종합심사	36	28	26%
	최저가	17	16	15%
	적격심사	425	36	33%
	대행개발	30	18	17%
	턴키,대안	5	2	2%
	기술제안	1	1	1%
	기타	129	5	5%
	용 역	소 계	228	2.3
	기술제안서평가	2	0.1	0.1%



◆ 종합심사 : 아파트건설(27천억), 하남미사 황산교차로(4백억) 등

※ 공공임대리츠(16천억)은 최저가로 시행

5. 발주유형별 계획

공사부문

(단위: 건, 천억원)

구분	합 계		종합심사		최저가		적격심사		대행개발		턴키,대안		기술제안		기타	
	건수	금액	건수	금액	건수	금액	건수	금액	건수	금액	건수	금액	건수	금액	건수	금액
합계	643	106	36	28.4	16	16	426	35.6	30	18	5	2	1	1	129	5
토지	223	35	1	0.4	0	0	96	11.6	30	18	5	2	0	0	91	3
주택	420	71	35	28	16	16	330	24	0	0	0	0	1	1	38	2

용역부문

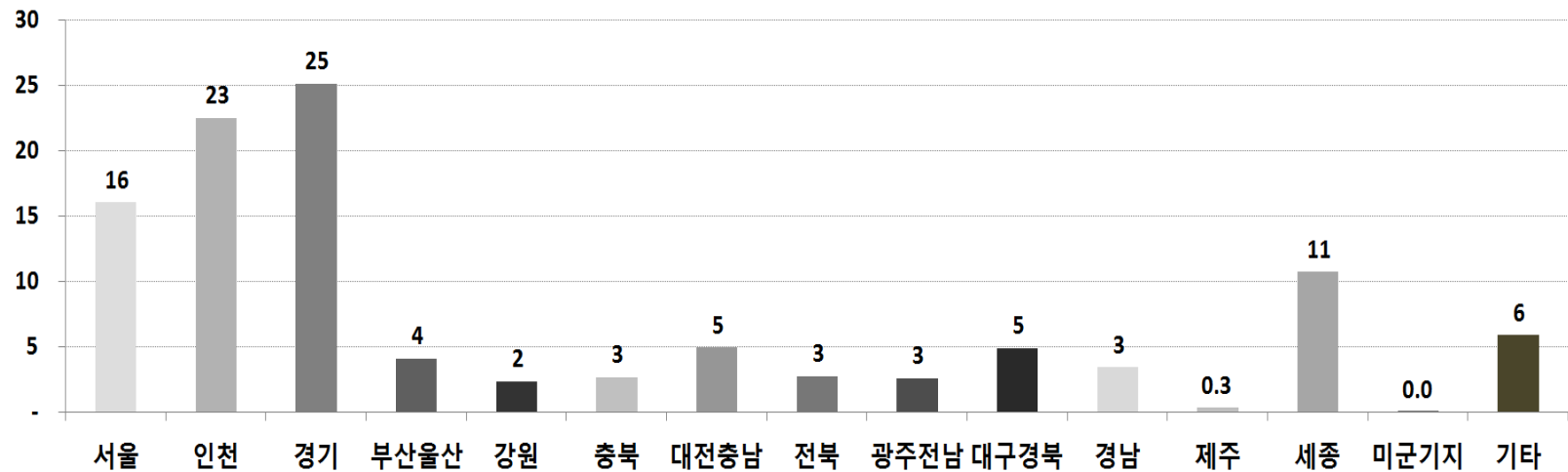
(단위: 건, 천억원)

구분	합 계		T/P(기술제안서평가)		기 타	
	건수	금액	건수	금액	건수	금액
용역	228	2.29	2	0.06	226	2.23

6. 지역(사업)본부별 계획

(단위: 건, 천억원)

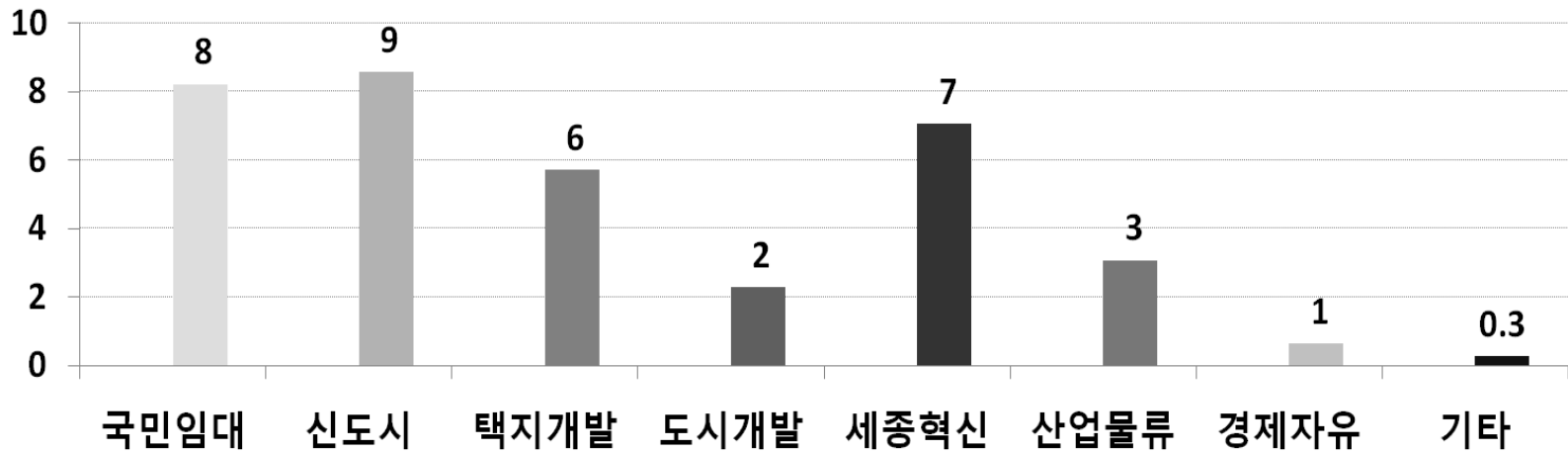
구분	합계	서울	인천	경기	부산울산	강원	충북	대전충남
건수	871	124	139	214	34	29	24	45
금액 (비율)	108 (100%)	16 (15%)	23 (21%)	25 (23%)	4 (4%)	2 (2%)	3 (2%)	5 (5%)
구분	전북	광주전남	대구경북	경남	제주	세종시	미군기지	기타
건수	20	49	54	42	10	44	1	42
금액 (비율)	3 (3%)	3 (2%)	5 (5%)	3 (3%)	0 (0%)	11 (10%)	0 (0%)	6 (5%)



7. 사업유형별 계획(토지사업부문)

(단위: 건, 천억원)

구 분	합 계	국민임대 보금자리	신도시	택지개발	도시개발	세종혁신	산업물류	경제자유	기타
건 수	403	108	74	69	47	23	32	6	44
금 액 (비율)	36 (100%)	8 (23%)	9 (24%)	6 (16%)	2 (6%)	7 (20%)	3 (9%)	1 (2%)	0 (1%)



Ⅲ. 향후 계획

- ◆ 실제 발주는 공사의 경영상황과 인허가, 보상, 공사여건 및 판매 등 사업여건, 발주시기 및 금액의 적정성 등을 면밀히 검토한 후 시행
- ◆ 이 계획은 잠정계획으로서 내의 금년도 운영계획이 확정되는 2월말 이후 '16년 발주계획을 LH홈페이지 (www.lh.or.kr)를 통해 좀 더 자세히 공개할 예정

“끝까지 경청해 주셔서 대단히 감사합니다.”