

■ 공사부문 예정가격 작성시 활용자료 (일반관리비율 적용)

1. 공사부문 예정가격 작성시 「일반관리비」 산정 관련근거

「예정가격작성기준」 (기획재정부계약예규 제242호, 2015.9.21)

제12조(일반관리비의 내용) 일반관리비는 기업의 유지를 위한 관리활동부문에서 발생하는 제비용으로서 제조원가에 속하지 아니하는 모든 영업비용중 판매비등을 제외한 다음의 비용, 즉, 임원급료, 사무실직원의 급료, 제수당, 퇴직급여충당금, 복리후생비, 여비, 교통·통신비, 수도광열비, 세금과공과, 지급입차료, 감가상각비, 운반비, 차량비, 경상시험연구개발비, 보험료 등을 말하며 기업손익계산서를 기준하여 산정한다.

제20조(일반관리비) 일반관리비의 내용은 제12조와 같고 별표3에서 정한 일반관리비율을 초과하여 계상할 수 없으며, 아래와 같이 공사규모별로 체감적용한다.

일반건설공사		전문, 전기, 정보통신, 소방공사 및 기타공사	
공사원가	일반관리비율(%)	공사원가	일반관리비율(%)
50억원미만	6.0	5억원미만	6.0
50억원~300억원미만	5.5	5억~30억원미만	5.5
300억원이상	5.0	30억원이상	5.0

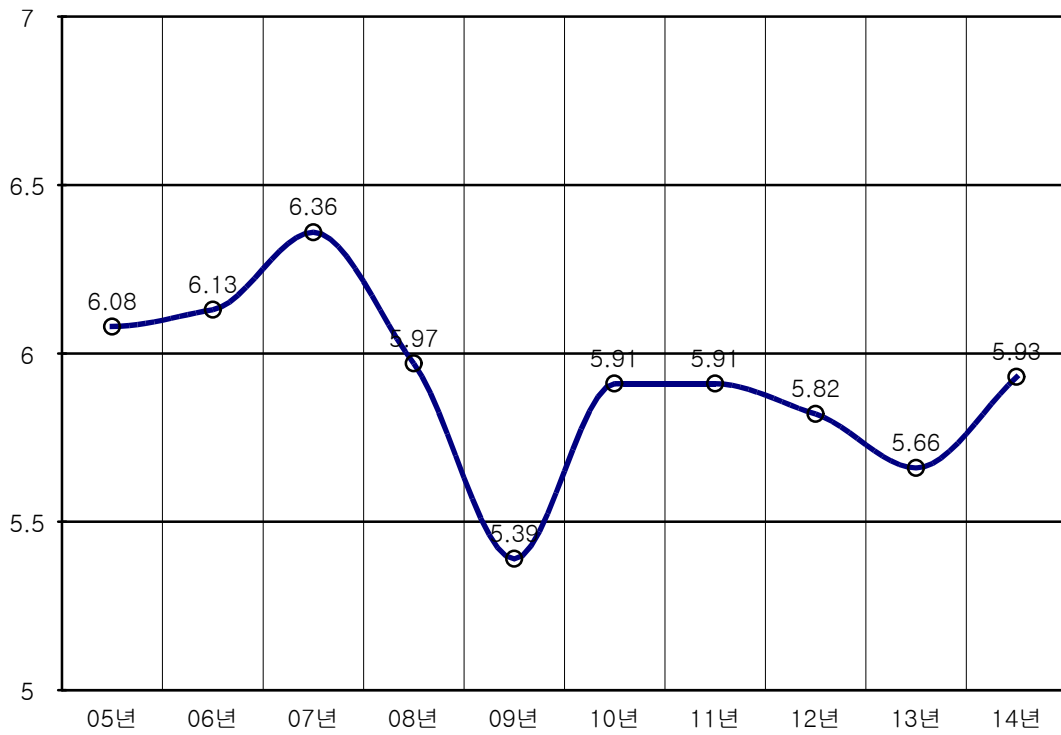
※ 별표 3 : 시설공사업 6%

2. 「일반관리비」 산정 개요

- 건설업 경영분석 「일반관리비」는 2014년 12월 31일 현재 종합건설업 등록업체중 충실한 재무제표를 제출한 건설업자로서 외국건설업자와 개인업체를 제외한 9,917개사를 대상으로 집계·분석

3. 연도별 일반관리비율

(단위 : %)



4. 2014년 결산 경영분석 중 일반관리비율 산출기초자료

(단위 : 백만원, %)

계 정 과 목	협회 경영분석	
	금 액	구성비 ¹⁾
매 출 원 가	294,812,823	100.00
관 매 비 와 관 리 비	22,723,541	7.71
급 퇴 직 급 여	7,915,672	2.68
명 예 퇴 직 급 여	689,260	0.23
복 리 후 생 비	14,001	0.00
임 차 료	1,097,081	0.37
접 대 비	805,412	0.27
감 가 상 각 비	228,453	0.08
무 형 자 산 상 각 비	622,898	0.21
세 금 과 공 과	196,066	0.07
광 고 선 전 비	558,755	0.19
연 경 구 개 발 비	591,384	0.20
대 손 상 각 비	287,113	0.10
미 분 양 주 택 관 리 비	1,023,793	0.35
수 주 비 교 통 비	1,022,977	0.35
여 통 수 도 광 열 비	17,145	0.01
수 보 보 관 비	109,350	0.04
개 발 반 수 료 비	261,303	0.09
운 지 급 육 수 훈 수 련 비	138,132	0.05
교 육 훈 련 비	97,483	0.03
해 외 시 장 개 척 비	65,356	0.02
차 량 유 지 비	304,597	0.10
소 모 품 비	490	0.00
도 서 인 쇄 비	209,135	0.07
하 자 보 수 충 당 금 전 입 액	252,906	0.09
기 타	2,902,531	0.98
일 반 관 리 비 ²⁾	135,432	0.05
	51,837	0.02
	176,483	0.06
	147,325	0.05
	38,228	0.01
	160,669	0.05
	2,602,261	0.88
일 반 관 리 비 ²⁾	17,496,023	5.93

[주] 1) 판매비와관리비 계정과목/매출원가 × 100

2) 관리비 계정과목 합계/매출원가 × 100