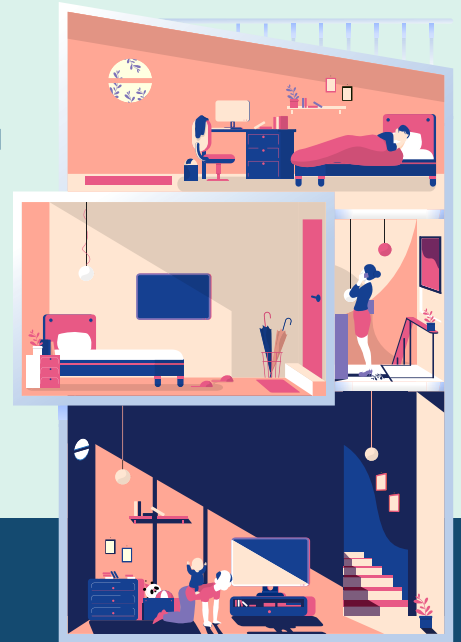




'24년 서울지역 기존주택 매입 공고

(하반기)

한국토지주택공사는 공공주택특별법에 의거
도심내 저소득층의 주거안정을 위하여
매입임대사업용 주택을 매입합니다.



본 내용은 공고문 주요내용 중 일부이므로 매도신청자께서는
반드시 공고문 원문을 확인하시고 접수하시기 바랍니다.

대상지역 및 매입호수

서울특별시 전체, 총 2,121호

대상주택

아래 요건(①~③)을 모두 충족하고 사업목적에 적합한 주택

- ① (유 형) 호별 전용면적이 85㎡이하인 공동주택 (다세대 및 연립), 도시형생활주택, 다가구주택 및 주거용 오피스텔
 - * 주거용 오피스텔 : 바닥난방, 취사시설 등을 구비하고 주거용으로 이용하는 주택
 - * 건축물관리대장 상 다중주택 및 기숙사는 매입불가
- ② (건 령) 건물착공일이 '09.1.1.이후이고, **사용승인일이 '19.1.1.이후**
(사용승인일 1년 이내 기존임차인 없는 신축주택 우선 매입)
- ③ (면적) 주거면적(전용+발코니확장) 16㎡이상 ~ 전용면적85㎡이하
(단, 최소 전용면적 **14㎡이상**)
 - * 유형별 선호면적 : 일반 27㎡이상 / 청년 18㎡이상 / 신혼.신생아1 45㎡이상 / 신혼.신생아2 및 다자녀 55㎡이상

매입단위

건물 동(단지) 전체매입 원칙이며, 예외적으로 50세대 이상 주택으로 동일소유자가 10세대 이상을 매도 신청하는 경우, 전체 주택의 50% 미만으로 부분매입 가능
(일반, 다자녀유형 주거용오피스텔은 부분매입 불가)

기계식 주차장

아래 요건①~④을 모두 충족 시 매입신청 가능

- ① (입지조건) 수도권 도시철도역 출구에서 직선거리 500m 이내 역세권에 위치
- ② (단지규모) 50호 이상인 대규모 주택(단지)
- ③ (주차방식) 혼합식(기계식+자주식) 주차장(기계식만 있는 경우 불가)
- ④ (대상주택) 청년 및 기숙사형 주택, 신혼·신생아 I 및 신혼·신생아 II
- 단, 신혼·신생아 I, II 주택은 기계식 주차대수는 총 주차대수의 50% 이하 등 추가 요건 충족 필요

매입절차

입절차는 다음과 같이 진행되며 일정기간이 소요됩니다.



매입가격

2개 감정평가법인이 제시하는 감정평가금액(토지가액)과 재조달원가 활용 건물가액의 90% 금액(건물가액)의 산술평균금액으로 결정 (단, 건물가액은 건물 감정평가액(거래사례비교법)의 90% 금액을 초과할 수 없음)

매입제외

재정비촉진지구 등 지리적 여건, 지하주택 등 주택여건 제외요건 등에 해당 할 경우 접수에서 제외됩니다.

(주요 매입제외 요인)

- 건물 내 모든 오배수관이 골조 내 매립시공된 주택, 불법건축, 도면-건물현황 불일치, 보일러·세탁기·냉장고·조리공간 확보 곤란
- 지하(반지하)에 주택 또는 근생이 설치된 주택, 매입신청일 현재 임차인 비율이 전체세대의 100%인 주택 등

근린생활시설

주택 50세대 이상인 건물의 '근생 등'은 매도여부 선택 가능하나, 주택 50세대 미만인 경우, 주택과 근생 일괄매도 필수



접수기간 2024.9.10~10.31(목) (토·일·공휴일 제외)

접수방법 인터넷 접수(공동인증서로 로그인 필요)
LH 청약플러스 홈페이지(apply.lh.or.kr) > 하단 '주택매도' > 서울지역 기존주택 매입공고 확인 > '주택매도 신청하기' 클릭

서울지역 기존주택 매입상담센터 : ☎ 02) 2015-1042, 1044

* 상담시간 평일 10:00~17:00 (점심시간 12:00~13:00 제외)

* 방문 전 사전협의 후 방문요청(미협의 방문 시 상담이 어려울 수 있습니다)

