



국민을 편안하게, 국토를 활기차게

2015년 발주계획

'15.02.24



한국토지주택공사

||| 목 차 |||

1. '14년 발주실적	1
2. '15년 발주계획	1
<input type="checkbox"/> 총괄	
<input type="checkbox"/> 분기별 계획	
<input type="checkbox"/> 건설산업 부문별 계획	
<input type="checkbox"/> 발주유형별 계획	
※ '15년 내 종합심사낙찰제 시범사업 발주계획	
<input type="checkbox"/> 지역(사업)본부별 계획	
<input type="checkbox"/> 토지사업부문 사업유형별 계획	
3. 향후계획	8

별첨1. 2015년 발주계획 분기별 총괄표

별첨2. 2015년 주요 발주내역

1 '14년 발주실적

- 공사(8조8천억원), 용역(5천억원)으로 총 9조7천억원 발주하여 계획대비 99% 실적달성
 - 공사 : 토지(28천억), 주택(60천억)

< '14년도 부문별 발주현황 > (단위: 천억원)

구분	실적	내역
합계	97	-
공사	92	-
토지	28	-
소계	28	-
조성	7	포항블루밸리, 빛그린산단, 익산식품산단 등
도로	4	화성동탄2, 양산물금2, 인천서창2 등
조경	6	세종시, 구리갈매, 부산명지, 부천옥길, 양주옥정 등
전기통신	3	화성동탄2, 부산명지, 하남미사, 위례 등
건축,기타	8	수질복원센터(삼송,세종), 학교(동탄2, 미사) 등
주택	60	세종시, 구리갈매, 대구노원, 대전관저5 등
기타	4	-
용역	5	-

2 '15년 발주계획[잠정]

- LH의 어려운 재무 및 경영여건 속에서도 **침체된 건설경기 활성화**를 위해 '14년 발주실적을 초과하는 **12조원** 규모로 발주계획 수립
- 경영 및 사업 여건을 감안 **탄력적으로 조정·운영**

토지사업	주택사업
75개 지구(조성 24개 공구) 27km ² (812만평) 조성착공 3조 2천억원	47개 지구(73개 블록) 66천호 주택착공 8조 8천억원



□ 총 괄

○ '15년 발주규모는 총 12조원(763건)을 계획

(단위: 건, 천억원)

구 분	건 수	금 액	비 고
합 계	763	120	
공 사	554	118	
토 지	192	31	
토 목	67	20	단지조성, 도로, 구조물, 철거 등
공공건축	11	3	도서관, 학교 등 공공건축물
조 경	18	3	토지사업 조경공사
환 경	4	2	수질복원센터 등
전기통신	91	4	가로등, 전기, 송전선로이설, 도시정보화 등
기 타	1	-	자동크린넷, 매립폐기물 굴착선별 등
주 택	362	87	
건 축	73	70	아파트 건축공사
조 경	65	3	아파트 조경공사
전기통신기계	222	14	아파트 전기, 통신, 도시가스, 옥외기계 등
기 타	2	-	아파트 자동크린넷 시설공사 등
용 역	209	2	
토 지	146	1	조사설계, 공공건축설계, 문화재, 감리, 영향평가, 도시정보화, 폐기물 등
주 택	63	1	아파트설계, 폐기물 등

□ 분기별 계획

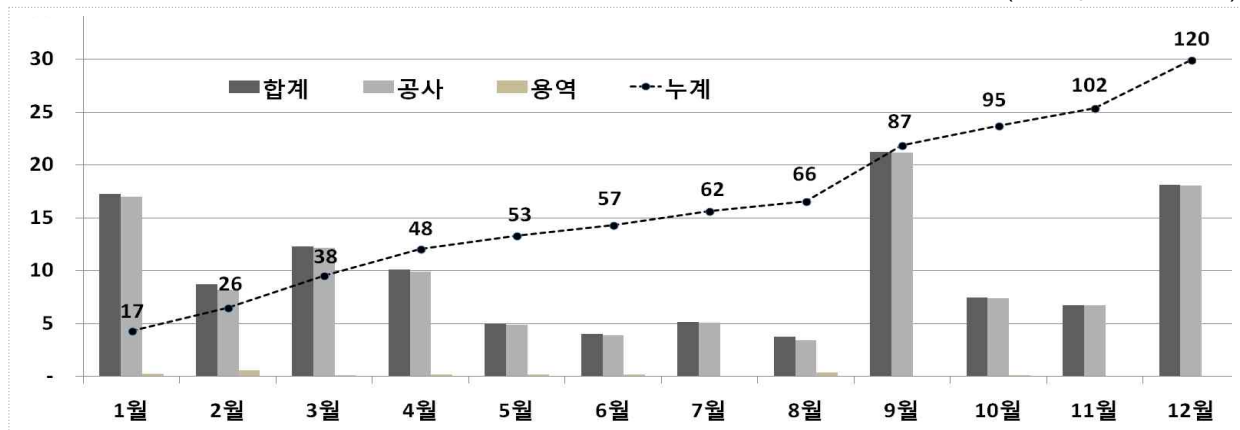
○ '15년 상반기 5.7조원(48%)를 발주할 계획

(단위: 천억원)

구 분	합 계	1/4 분기	2/4 분기	3/4 분기	4/4 분기
합 계	120 (100%)	38 (32%)	19 (16%)	30 (25%)	33 (27%)
공 사	118 (100%)	37 (32%)	19 (16%)	30 (25%)	32 (27%)
토지사업	31	4	7	5	15
주택사업	87	33	12	25	17
용역	1.99	0.92	0.48	0.41	0.18

○ 월별 계획

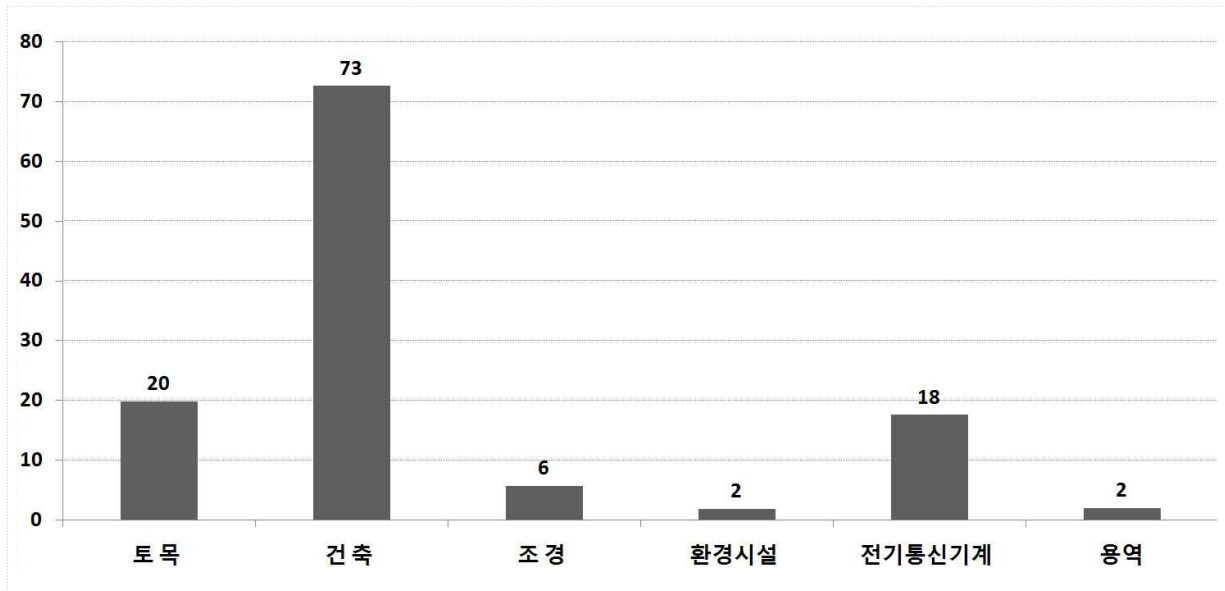
(단위: 천억원)



□ 건설산업 부문별 계획

- 건축 7.3조원(61%), 토목 2조원(17%), 전기통신기계 1.8조원(15%)를 발주할 계획

(단위 : 천억원)



○ 공사부문

(단위: 천억원)

구분	합계	토목	건축	조경	환경시설	전기통신기계	비고
합계	118	20	73	6	2	18	
토지	31	20	3	3	2	4	
주택	87	-	70	3	-	14	

○ 용역부문

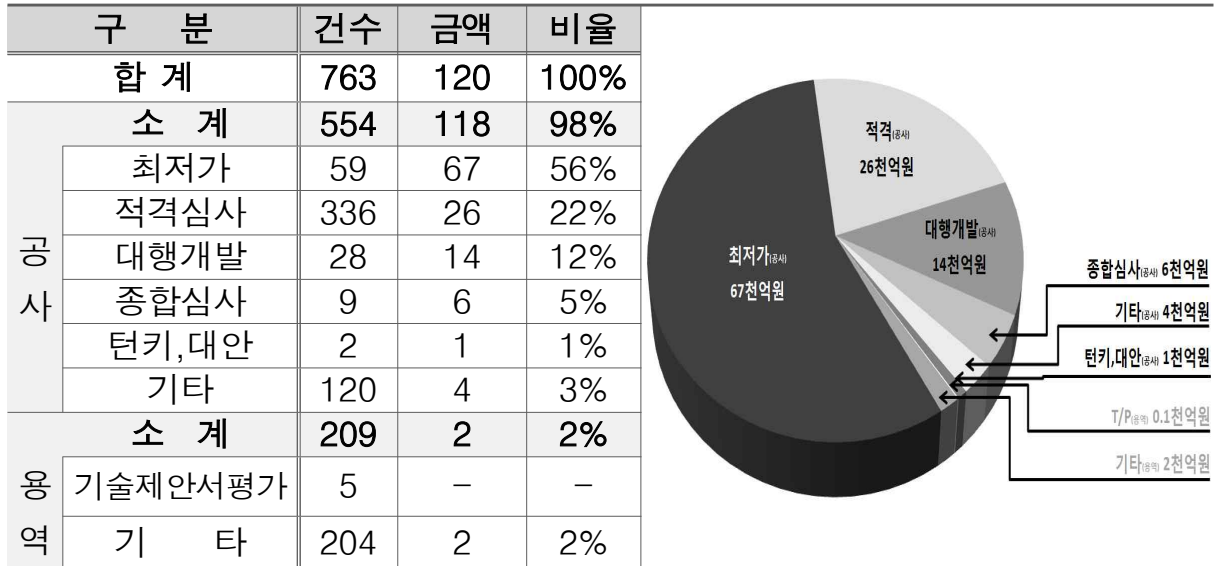
(단위: 천억원)

구분	합계	설계용역	영향평가	문화재	감리	폐기물	기타	비고
합계	1.99	1.33	0.02	0.04	0.25	0.26	0.09	
토지	1.02	0.52	0.02	0.04	0.10	0.26	0.09	
주택	0.97	0.81	-	-	0.15	-	-	

□ 발주유형별 계획

- 최저가 6.7조원(56%), 적격심사 2.6조원(22%), 대행개발 1.4조원(12%)를 발주

(단위 : 건, 천억원)



- * (최저가) 아파트건설(63천억), 조성공사(4천억) 등
- * (턴키) 폐수처리시설(포항블루밸리), 국군중증외상센터(위례)

○ 공사부문

(단위 : 건, 천억원)

구분	합계		최저가		적격심사		대행개발		종합심사		턴키,대안		기타	
	건수	금액	건수	금액	건수	금액	건수	금액	건수	금액	건수	금액	건수	금액
합계	554	118	59	67	336	26	28	14	9	6	2	1	120	3
토지	192	31	6	4	80	9	28	14	1	1	2	1	75	2
주택	362	87	53	63	256	17	-	-	8	5	-	-	45	1

○ 용역부문

(단위 : 건, 천억원)

구분	합계		T/P(기술제안서평가)		기타	
	건수	금액	건수	금액	건수	금액
용역	209	1.99	5	0.09	204	1.90

※ '15년 내 종합심사낙찰제 시범사업 발주계획

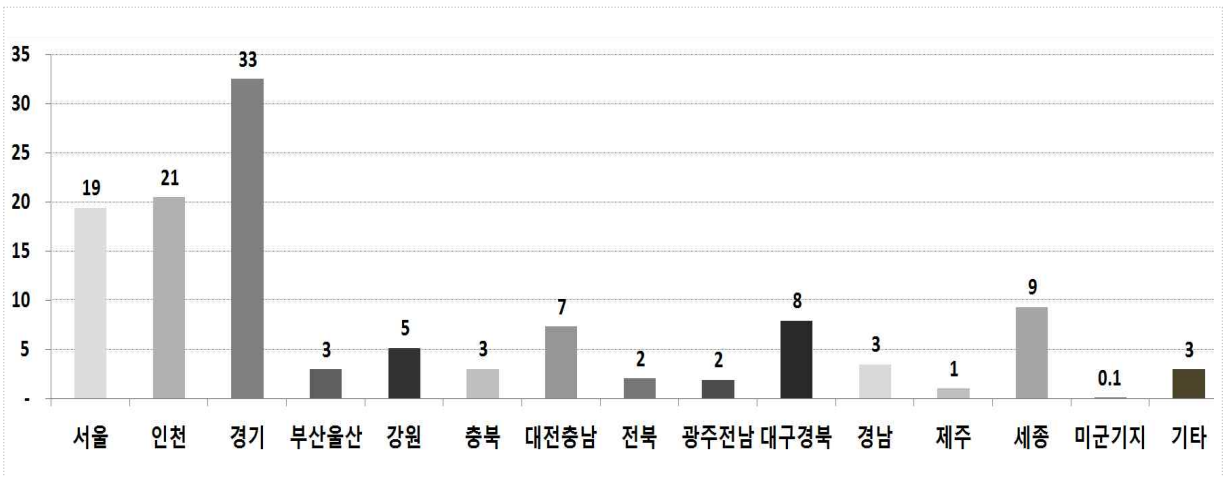
(단위 : 억원)

연번	공사명	예정 발주시기	공사규모
1	인천가정 9BL 아파트건설공사	'15. 4월	929
2	의정부민락(2) A7BL 아파트건설공사	'15. 6월	368
3	인천서창(2) 15BL 아파트건설공사	'15. 7월	317
4	공주월송 A1BL 아파트건설공사	'15. 7월	391
5	석문국가산단 A3BL 아파트건설공사	'15. 7월	317
6	파주운정 A21BL아파트건설공사	'15. 7월	769
7	김포한강 Ac-01BL 아파트건설공사	'15. 9월	679
8	전주반월(2) 1BL 아파트건설공사	'15. 9월	422
9	시흥은계 A2BL 아파트건설공사	'15. 12월	726
10	위례신도시 개발사업 탄천변도로 건설공사	'15. 6월	391
합계	10건	-	5,309

□ 지역(사업)본부별 계획

- 경기 3.3조원(27%), 인천 2.1조원(17%), 서울 1.9조원(16%)을 발주
(단위: 건, 천억원)

구분	합계	서울	인천	경기	부산울산	강원	충북	대전충남
건수	763	129	117	197	19	25	19	78
금액 (비율)	120 (100%)	19 (16%)	21 (17%)	33 (27%)	3 (2%)	5 (4%)	3 (3%)	7 (6%)
구분	전북	광주전남	대구경북	경남	제주	세종시	미군기지	기타
건수	16	28	56	31	7	35	2	4
금액 (비율)	2 (2%)	2 (2%)	8 (7%)	3 (3%)	1 (1%)	9 (8%)	0 (0%)	3 (2%)

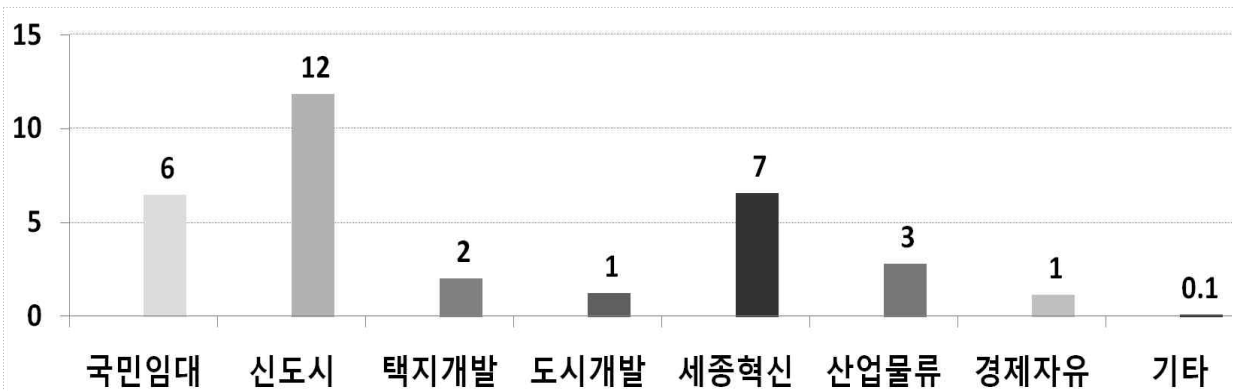


□ 토지사업부문 사업유형별 계획

- 신도시 1.2조원(37%), 세종혁신 0.7조원(20%), 국민임대 0.6조원(20%)를 발주

(단위: 천억원)

구분	합계	국민임대 보금자리	신도시	택지개발	도시개발	세종혁신	산업물류	경제자유	기타
건수	338	95	83	41	23	29	48	13	6
금액 (비율)	32 (100%)	6 (20%)	12 (37%)	2 (6%)	1 (4%)	7 (20%)	3 (9%)	1 (4%)	0 (0%)



3 | 향후계획

- 실제 발주는 공사의 경영상황과 인허가, 보상, 공사여건 및 판매 등 사업여건, 발주시기 및 금액의 적정성 등을 면밀히 검토한 후 시행 예정
- 동 계획은 잠정계획으로서 LH의 금년도 운영계획이 확정되는 2월말 이후 '15년 LH 발주계획을 LH홈페이지(www.lh.or.kr)를 통해 좀 더 자세히 공개 예정

별첨1. 2015년 발주계획 분기별 총괄표

별첨2. 2015년 주요 발주내역

[별첨1] 2015년 발주계획 분기별 총괄표 [잠정]

(단위 : 백만원)

구분	부문	연간금액	1/4분기		2/4분기		3/4분기		4/4분기	
			금액	비율	금액	비율	금액	비율	금액	비율
총계	-	11,974,161	3,826,955	32.0%	1,911,963	16.0%	3,005,122	25.1%	3,230,121	27.0%
공사	소계	11,774,792	3,734,946	31.7%	1,864,081	15.8%	2,963,977	25.2%	3,211,787	27.3%
	토목	1,984,187	161,119	4.3%	429,822	21.7%	210,947	10.6%	1,182,299	59.6%
	건축	7,267,749	3,027,010	41.6%	532,734	7.3%	2,241,406	30.8%	1,466,600	20.2%
	조경	569,105	106,997	18.8%	208,991	36.7%	153,640	27.0%	99,477	17.5%
	환경시설	184,151	23,327	12.7%	-	0.0%	65,824	35.7%	95,000	51.6%
	옥외기계	151,544	43,660	28.8%	49,478	32.6%	34,763	22.9%	23,644	15.6%
	전기통신	1,608,620	372,834	23.2%	639,522	39.8%	2757,398	16.0%	338,867	21.1%
	기타	9,435	-	0.0%	3,535	37.5%	-	0.0%	5,900	62.5%
용역	소계	199,369	92,009	46.2%	47,882	24.0%	41,145	20.6%	18,334	9.2%
	설계용역	132,432	64,866	49.0%	23,891	18.0%	35,418	26.7%	8,257	6.2%
	영향평가	1,865	1,865	100.0%	-	0.0%	-	0.0%	-	0.0%
	폐기물	26,139	2,602	10.0%	15,224	58.2%	136	0.5%	8,177	31.3%
	문화재	4,239	406	9.6%	1,320	31.1%	2,513	59.3%	-	0.0%
	감리	25,120	16,828	67.0%	3,414	13.6%	3,078	12.3%	1,800	7.2%
	기타	9,575	5,443	56.8%	4,032	42.1%	-	0.0%	100	1.0%

[별첨2] 2015년 주요 발주내역 [잠정]

(단위: 천억원)

구분	사업지구	건 명	발주 금액	발주 시기	비 고	
토지 사업	조성 공사	화성동탄2	조성공사(5-1공구,5-3공구)	1.70	12월	
		세종시	조성공사(4-2생활권1,2공구,1-1생활권B1블록)	1.43	5,10,12월	
		대덕특구2단계	조성공사(신동)	1.02	10월	
		인천청라	조성공사(IHP2공구)	0.53	4월	
		과천지식정보	조성공사	0.77	11월	
		아산탕정	조성공사(3공구)	0.66	12월	
		하남감일	조성공사	0.65	6월	
		대구연경	조성공사(2공구)	0.64	8월	
		광주빛그린	조성공사(1-1공구)	0.59	11월	
		인천검단	조성공사(1단계2공구)	0.56	5월	
		청주동남	조성공사(2공구)	0.46	12월	
		고양지축	조성공사	0.42	4월	
		내포신도시	조성공사(1-2공구,3-1공구)	0.35	10월	
		병점복합타운	조성공사	0.34	10월	
		성남고등	조성공사	0.32	2월	
도로 공사	세종시	북측외곽순환도로, 제천14,15교 등	1.83	4, 5,10월		
	화성동탄2	84호선	0.63	12월		
	위례	지구북측도로, 탄천변도로	1.22	1,7월		
	하남미사	황산교차로 지하차도	0.51	6월		
	청주율량2	주성지하차도 및 생태통로	0.33	3월		
환경 시설	세종시	수질복원센터 및 크린에너지센터A	0.95	7월		
	시흥장현	수질복원센터	0.45	8월		
	구리갈매	수질복원센터	0.23	1월		
주택사업 (공동주택)	시흥은계	4개블록 (4,913호)	5.85	4,9,12월		
	하남미사	5개블록 (5,785호)	5.31	2,3,9월		
	화성동탄2	4개블록 (3,556호)	4.28	1,3,12월		
	강릉유천	4개블록 (3,425호)	4.02	2월		
	의정부민락2	3개블록 (3,344호)	3.71	1,6,9월		
	수원호매실	2개블록 (2,299호)	3.29	1,3월		
	시흥목감	4개블록 (2,892호)	3.15	1,3,12월		
	파주운정	2개블록 (3,062호)	2.65	1,7월		
	세종시	2개블록 (2,019호)	2.16	2,9월		
	인천가정	2개블록 (1,507호)	2.15	4,9월		
	인천용마루	2개블록 (2,370호)	2.13	9,10월		
	인천서창2	2개블록 (1,910호)	2.12	3,7월		
	구리갈매	2개블록 (1,416호)	2.03	3,12월		
	부천옥길	1개블록 (1,318호)	1.96	1월		
	대구혁신	2개블록 (1,394호)	1.94	2,9월		
	충북혁신	1개블록 (1,311호)	1.87	12월		
	고양삼송	1개블록 (1,300호)	1.86	12월		
	부산명지	1개블록 (1,208호)	1.73	9월		
	아산탕정2	2개블록 (1,211호)	1.73	10,12월		
안성아양	1개블록 (963호)	1.38	4월			