

LH

KOREALAND & HOUSING
CORPORATION

한국토지주택공사

Copyright © All Rights Reserved by KOREA LAND & HOUSING CORPORATION



PRESENTATION CONTENTS

1부. LH 소개

- ▶ LH 소개
- ▶ LH 현황

2부. 17년 발주계획

- ▶ 16년 발주실적
- ▶ 17년 발주계획
- ▶ 향후 계획



1부

KOREALAND & HOUSING CORPORATION

내 소개

국민 주거안정의 실현과 국토의 효율적 이용으로 **삶의 질 향상과 국민경제 발전을 선도**



[공정위 대기업 집단 지정현황, 2016년 4월기준]

순위	기업집단명	계열회사수	자산총액
1	삼성	59	348.2조원
2	현대자동차	51	209.6조원
3	한국전력공사	27	208.2조원
4	한국토지주택공사	5	170조원
5	에스케이	86	160.8조원
6	엘지	67	105.8조원
7	롯데	933	103.2조원
8	포스코	45	80.2조원
9	지에스	69	60.2조원
10	한국도로공사	3	57.6조원



- 자산기준 대기업 집단 중 **4위**
공기업 중 **2위**
- 국가 전체 예산(387조원)의 **6%**
(국가 전체 SOC 예산 및 서울시 전체 예산인 27조원에 육박)
- **국내 최대 규모 사업 투자 기업**
- 연간 64조원 생산유발효과, 19만명 고용유발
(총 사업규모 211개 지구, 259조원 규모)
- 공기업 전체 공사 발주량(31조)의 **39%**

대한민국 도시의 생성과 성장, 재생과 함께해온 LH

도시의 생성

- 여의도 43배에 달하는 신도시 건설
- 행정중심복합도시와 혁신도시 건설



도시의 성장

- 단일기관 세계 최대 258만호 주택 건설
- 행복주택, 뉴스테이 추진



도시의 재생

- 지자체, 민간과 협업하여 지역이 원하는 지역 맞춤형 도시재생사업 추진



CENTER

* 본사 : 8본부, 43처/실,
토지주택연구원,
토지주택대학교

LOCAL

* 지역 : 12지역본부,
2사업본부

WORKFORCE

* 인원 : 6,043명



주거안정

- 공공주택 건설



중산층 주거혁신 **NEW STAY** 정책



국토도시 창조



- 도시개발
- 택지개발
- 신도시개발
- 세종, 혁신도시

진행사업총량

211개 지구
413km²(1.3억평)

사업비 259조원

- 도시정비
- 도시재생 지원기구

도시재생

누적성과

토지개발 : 1,036km² (서울시 면적의 1.7배)
주택건설 : 258만호 (분양 119만호, 임대 139만호)



- 산업물류단지
- 경제자유구역
- 해외사업

경제활성화

▶ 2016년 12월 기준

자산 / 부채

- 자산 : 172.3조원 (+ 2.4조)
- 부채 : 133.3조원 (Δ 0.9조)
- 자본 : 39조원 (+ 3.3조)

- 금융부채는 2013년 대비 22.5조원 감축
(2013년 105.6조 \rightarrow 2016년 83.1조)

매출액

- 매출액 : 22.9조원 (Δ 0.8조)



▶ 금융부채 감소추이

2013

105조 6천억 원

2014

98조 5천억 원

2015

89조 9천억 원

2016

83조 1천억 원

2부

KOREALAND & HOUSING CORPORATION

17년 발주계획

2017년 발주 계획

CONTENTS

I. 2016년 발주실적

II. 2017년 발주계획

III. 향후 계획



I. '16년 발주실적

발주내역

토지사업 2.8조원, 주택사업 7.7조원 등 총 12.3조원 발주

부문별 현황

◆ 토지사업 (2.8조)

- 조성공사 (2.1조) : 세종시, 아산탕정, 오산세교2, 고덕국제화 등
- 도로공사 (0.1조) : 하남감일, 평택고덕, 과천시, 세종시 등
- 조경공사 (0.4조) : 세종시, 화성동탄2, 화성봉담2, 서울공릉 등
- 건축·기타 (0.2조) : 하남미사, 화성동탄2, 군포송정 등

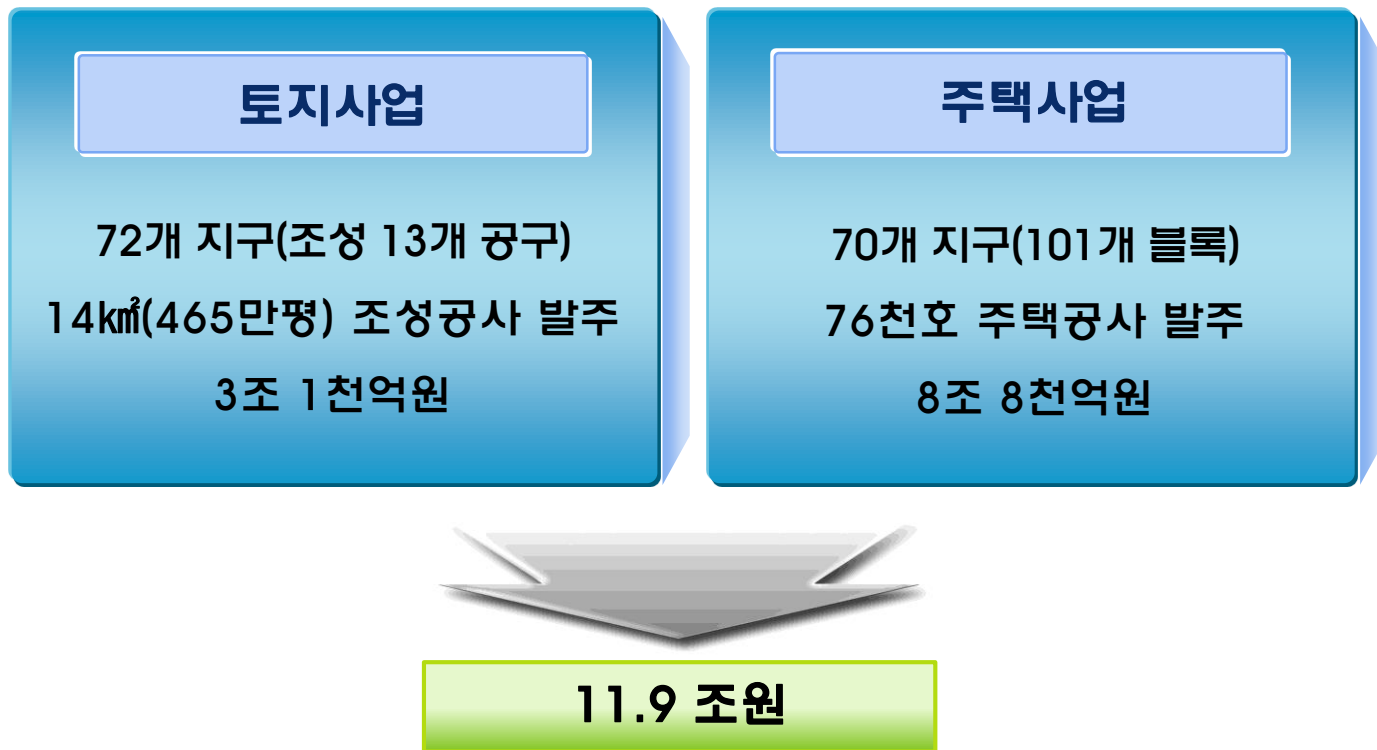
◆ 건축사업 (7.7조) : 대구연경, 충북혁신, 의정부고산, 김해올하 등

◆ 기타 (1.1조) : 수선유지공사 등

◆ 용역 (0.7조)

Ⅱ. '17년 발주계획 (잠정)

- ◆ 내의 경영여건 등을 감안하여 11.9조원 규모로 발주계획 수립
- ◆ 사업지구별 · 부문별 여건을 감안, 탄력적으로 운영



1. 총괄

공사(토지)

(단위: 건, 조원)

구분	건수	금액	비고
합계	921	11.9	
공사	643	11.4	
토지	188	2.9	
토목	45	2.0	단지조성, 도로, 구조물, 철거 등
공공건축	11	0.1	도서관, 학교 등 공공건축물
조경	23	0.3	토지사업 조경공사
환경	4	0.1	하수(폐수)처리시설 등
전기통신	100	0.3	가로등, 전기, 송전선로이설, 도시정보화 등
기타	5	0.1	

1. 총괄

공사(주택), 용역

(단위: 건, 조원)

구분		건수	금액	비고
공사	주택	450	8.5	
	건축	101	7.0	아파트 건축공사
	조경	54	0.1	아파트 조경공사
	전기통신 기계	210	1.3	아파트 전기, 통신
	기타	85	0.1	아파트 도시가스, 옥외기계 등
용역		283	0.5	
	토지	125	0.2	조사설계, 공공건축설계, 문화재, 감리, 영향평가, 도시정보화, 폐기물 등
	주택	158	0.3	아파트설계, 감리용역 등

2. 분기별 계획

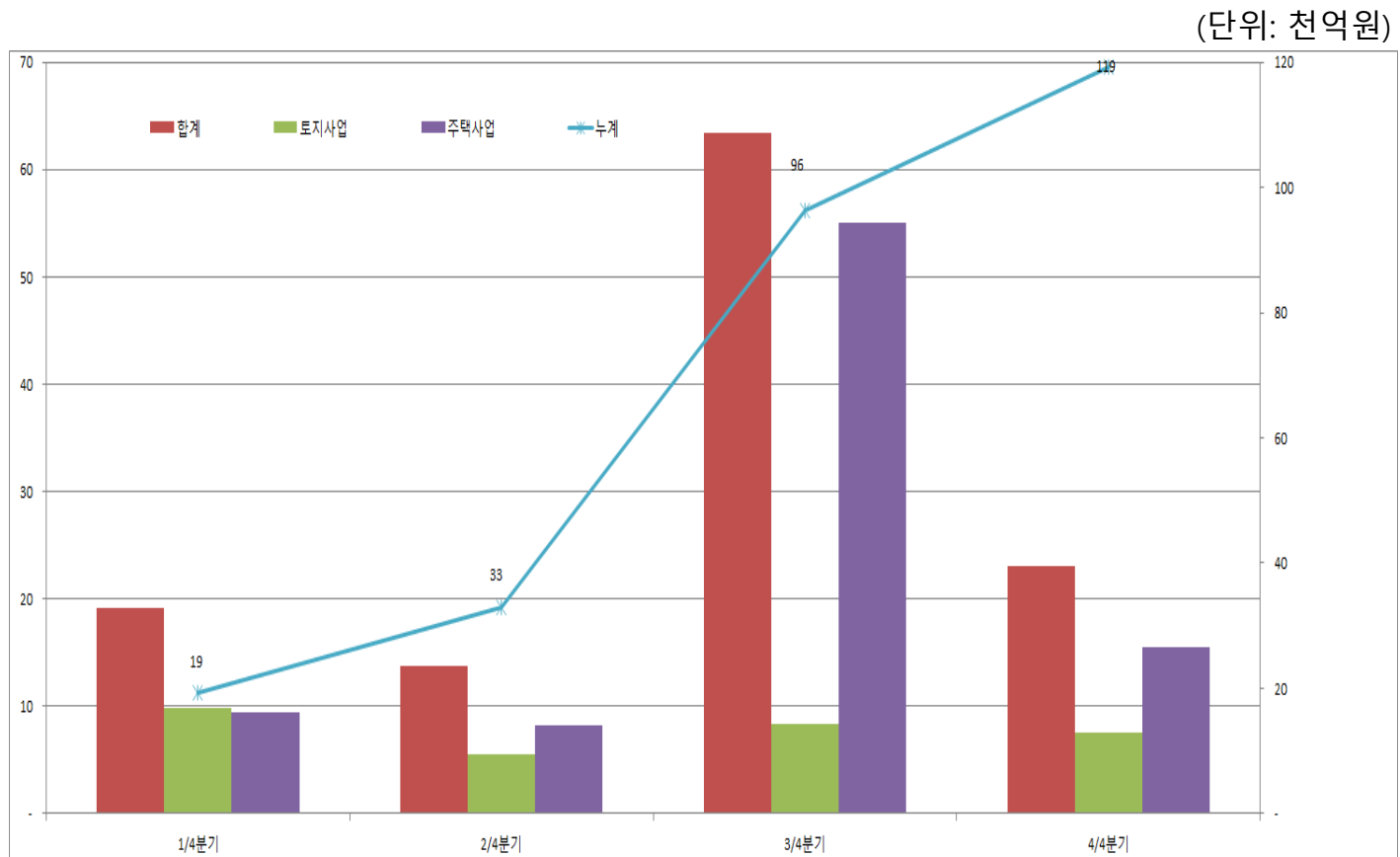
◆ 2017년 상반기에 발주예정 금액의 28%(3.3조원) 발주 계획

(단위: 조원)

구 분	합 계	1/4 분기	2/4 분기	3/4 분기	4/4 분기
합 계	11.9 (100%)	1.9 (16%)	1.4 (12%)	6.3 (53%)	2.3 (19%)
토지사업	3.1 (100%)	1.0 (31%)	0.6 (18%)	0.8 (27%)	0.7 (24%)
주택사업	8.8 (100%)	0.9 (11%)	0.8 (9%)	5.5 (62%)	1.6 (18%)

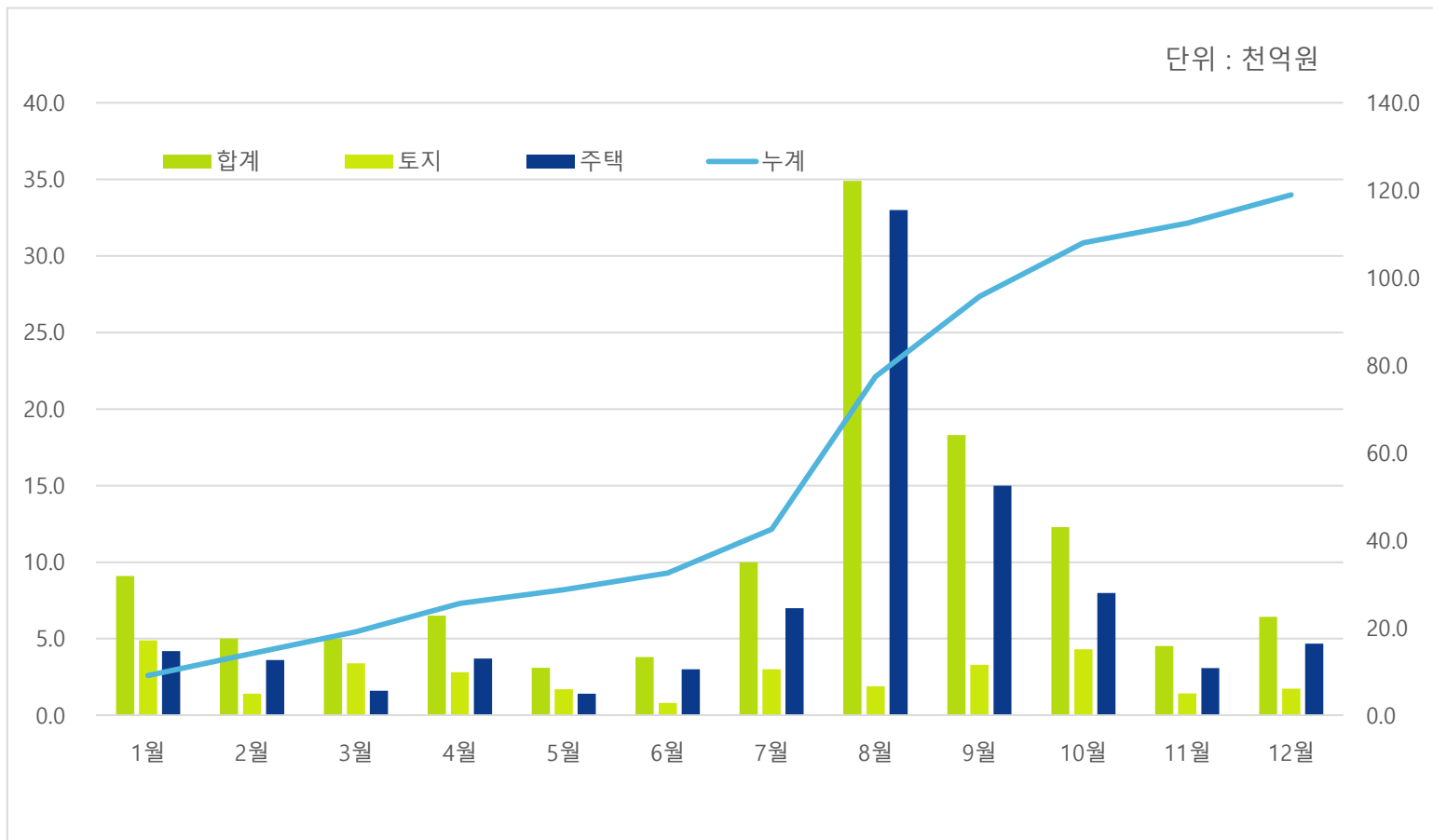
2. 분기별 계획

◆ 2017년 3분기에 발주 계획이 집중되어 있으나
정부의 재정조기집행 계획에 따라 최대한 상반기 계획 예정



3. 월별 계획

◆ 2017년 8월 3조5천억, 9월 1조8천억 원으로 가장 높은 비중

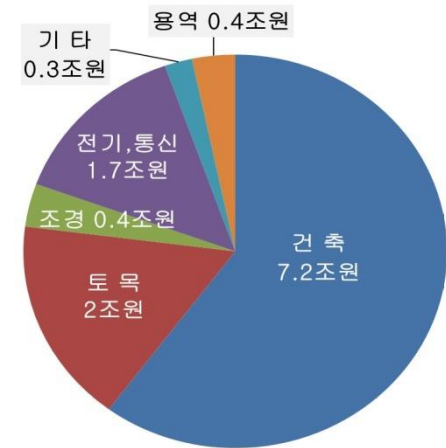


4. 건설산업 부문별 계획

◆ 공사 11조 5천억원, 용역 4천억 발주 계획이며, 부문별(공종별)로는 건축 7.2조원(60%), 토목 2조원(17%), 전기통신 1.7조원(14%)를 발주 계획

(단위: 건, 천억원)

구분		건수	금액	비율
총계		921	119.3	100%
공사	소계	638	114.9	96%
	건축	112	71.5	60%
	토목	45	20.0	17%
	조경	77	4.2	3%
	전기,통신	311	16.7	14%
	기타	93	2.5	2%
용역	소계	283	4.4	4%
	설계용역	108	1.8	1.5%
	기타	175	2.6	2.5%



4. 건설산업 부문별 계획

공사부문

(단위: 천억원)

구분	합계	토목	건축	조경	환경시설	전기통신 기계	기타
합계	114.9	20	71.5	4.2	0.9	16.7	1.6
토지	29.5	20	1.7	3	0.9	3.1	0.8
주택	85.4	0	69.8	1.2	0	13.6	0.8

용역부문

(단위: 천억원)

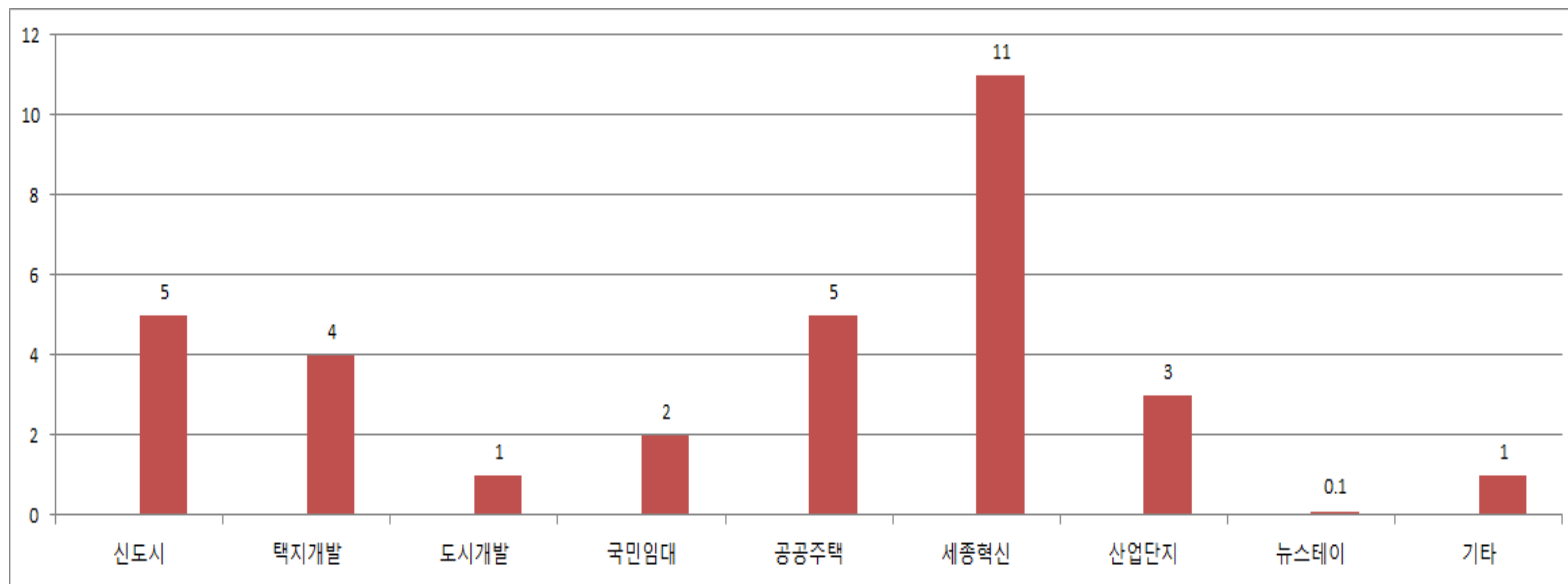
구분	합계	설계용역	영향평가	문화재	감리	폐기물	기타
합계	4.4	1.83	0.3	0.01	1.73	0.18	0.35
토지	1.7	0.83	0.3	0.01	0.23	0.18	0.15
주택	2.7	1	-	-	1.5	-	0.2

5. 토지사업부문 유형별 계획

◆ 세종혁신 1조원(35%), 신도시 0.5조원(15%), 공공주택 0.4조원(14%) 발주

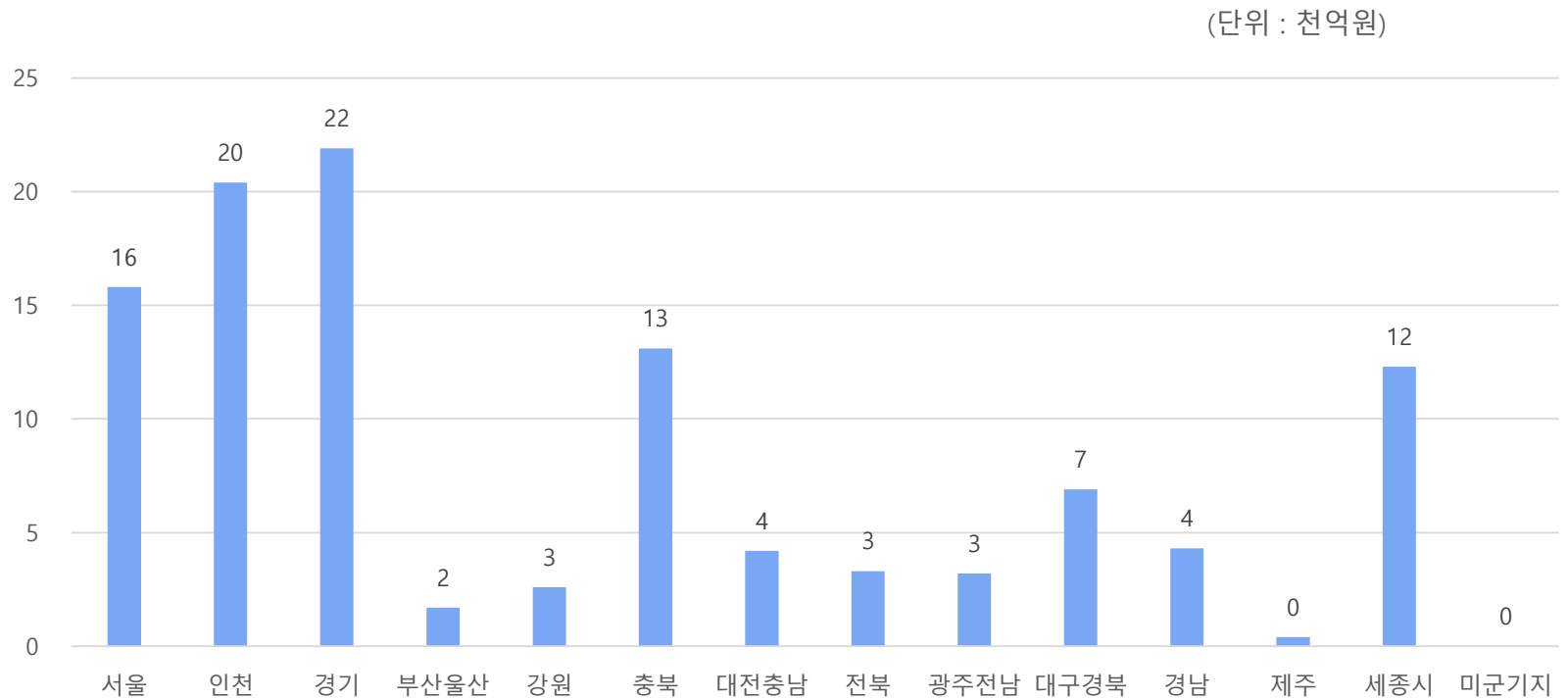
(단위: 건, 천억원)

구분	합계	신도시	택지개발	도시개발	국민임대 보금자리	공공주택	세종혁신	산업단지	뉴스테이	기타
건수	313	59	54	44	35	33	30	23	15	20
금액	31.2	4.8	3.8	1.2	2	4.5	10.8	2.7	0.1	1.3
비율	100%	15%	12%	4%	6%	14%	35%	9%	1%	4%



6. 지역본부별 계획

◆ 서울(13%), 인천(17%), 경기(18%) 수도권 3개 지역본부 및 충청북(11%) 지역본부와 세종(10%) 사업본부 비중이 높음

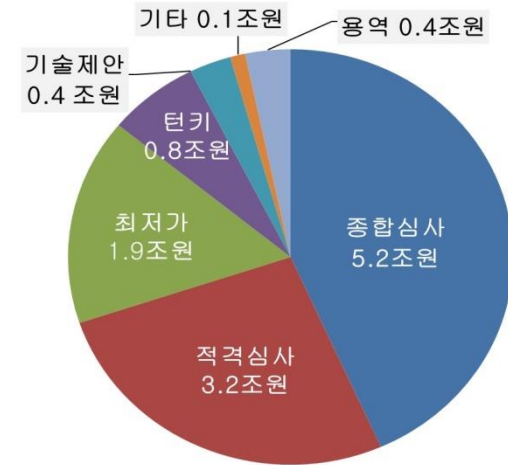


7. 발주유형별 계획

◆ 종합심사 5.2조원(43%), 적격심사 3.2조원(26%), 최저가 1.9조원(16%),
턴키 및 기술제안 1.2조원(10%) 등 공사 발주 예정

(단위: 건, 천억원)

구분		건수	금액	비율
합계		921	119.3	100%
공사	소계	638	114.9	96%
	종합심사	64	51.5	43%
	적격심사	548	31.5	26%
	최저가	20	19.1	16%
	턴키,대안	4	7.9	7%
	기술제안	2	3.6	3%
	기타	7	1.3	1%
용역	소계	283	4.4	4%
	공모	58	1	1%
	기타	225	3.4	3%



7. 발주유형별 계획

공사부문

(단위: 건, 천억원)

구분	합계		종합심사		적격심사		최저가		턴키,대안		기술제안		기타	
	건수	금액	건수	금액	건수	금액	건수	금액	건수	금액	건수	금액	건수	금액
합계	638	114.9	64	51.5	548	31.5	20	19.1	4	7.9	2	3.6	7	1.3
토지	188	29.5	19	10.2	165	10.1	0	0	4	7.9	0	0	7	1.3
주택	450	85.4	45	41.3	383	21.4	20	19.1	0	0	2	3.6	0	0

용역부문

(단위: 건, 천억원)

구분	합계		공모		기타	
	건수	금액	건수	금액	건수	금액
용역	283	4.4	58	1	225	3.4

8. 주요 발주계획 (토지사업)

◆ 잠정 계획으로 세부내역은 내 조달시스템으로 공개 예정

(단위: 억원)

구 분	건 명	발주금액	발주시기	비고	
토지 사업	조성 공사	양산사송 조성공사	2,342	09월	
		세종 6-3생활권 조성공사	834	11월	
		고덕국제화 2-3공구 조성공사	550	11월	
		대구도남 조성공사	450	10월	
		파주운정3지구 대지조성(5공구)	433	10월	
	도로 및 구조물 공사	세종 금빛 노을교 및 5생활권 외곽순환도로 건설공사	4,523	01월	기시행
		세종 들목교 및 6생활권 외곽순환도로 건설공사	2,092	07월	
		동탄 국지도84호선(중리~천리) 도로개설공사	1,269	08월	
		세종 금강보행교 건설공사(T/K)	1,091	03월	
		시흥목감 목감-수암간 도로확장공사	396	04월	

8. 주요 발주계획 (주택사업)

◆ 잠정 계획으로 세부내역은 내 조달시스템으로 공개 예정

(단위: 억원)

구 분	건 명	발주금액	발주시기	비고	
주택 사업	아파트 건설공사	청주모충 아파트 건설공사 (공분/공임, 1,692호)	2,340	07월	
		충북혁신 B3블록 아파트 건설공사 (공임, 1,323호)	2,082	08월	
		화성봉담2 S-1블록 아파트 건설공사 (공임, 1,458호)	2,037	08월	
		의정부고산 S3블록 아파트 건설공사 (공분, 1,317호)	1,850	12월	
		청주동남 A4블록 아파트 건설공사 (공임, 1,081호)	1,701	10월	
		고양향동 A3블록 아파트 건설공사 (공분, 1,153호)	1,626	04월	
		익산평화 1블록 아파트건설공사 (공분, 998호)	1,587	10월	
		춘천우두 4블록 아파트 건설공사 (공분 979호)	1,541	08월	
		파주운정3 A4블록 아파트 건설공사 (공임, 1,415호)	1,112	10월	

Ⅲ. 향후 계획

- ◆ 실제 발주는 공사의 경영상황과 인허가, 보상, 공사여건 및 판매 등 사업여건, 발주시기 및 금액의 적정성 등을 면밀히 검토한 후 시행
- ◆ 이 계획은 잠정계획으로서 내의 금년도 세부계획이 확정되는 3월초 2017년 발주계획을 LH홈페이지 (www.lh.or.kr)를 통해 자세히 공개할 예정

“끝까지 경청해 주셔서 대단히 감사합니다.”

THANK YOU



국민의 편에서 생각하고 국민을 위해 행동하는
국민 중심의 한국토지주택공사

